

Quiénes somos

Somos una empresa líder en la fabricación, comercialización y distribución de equipo contra incendio y señalización industrial de la más alta calidad, con más de veinte años de presencia en el mercado de la seguridad.

Gracias a nuestro cuidadoso proceso de fabricación de extintores portátiles y móviles, nos hemos consolidado como una marca confiable en el combate de incendios.

Actualmente, tenemos presencia en toda la República a través de una amplia red de distribuidores, con quienes perseguimos un mismo objetivo: Ofrecer productos que cumplan con los más estrictos estándares de seguridad, regidos por las Normas Oficiales Mexicanas y controles de calidad internacionales.

Nuestros precios competitivos y alto compromiso de servicio, nos permiten perfilarnos como su mejor opción, gracias a que contamos con la asesoría profesional e infraestructura adecuada para brindar el respaldo necesario, en materia de seguridad.

Misión

Fabricar y comercializar equipo contra incendio de la más alta calidad, asumiendo el compromiso de brindarle una solución integral a sus requerimientos, con el respaldo de una marca líder en el mercado, con precios competitivos y la garantía de suministro y servicio oportunos.

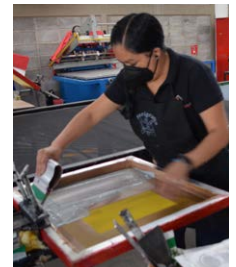
Visión

Ser reconocidos como una empresa de clase mundial, líder en la fabricación y comercialización de equipo contra incendio, cuya marca sea una referencia de calidad y confianza. Ofreciéndole a nuestros clientes las mejores alternativas y soluciones integrales en materia de seguridad, mediante un servicio profesional, ético y responsable.

Política de calidad

La política de calidad de EXTIN-FLAM, es identificar y satisfacer las necesidades del cliente, ofreciendo productos de seguridad; enfocándonos en el servicio, precio y calidad, a través de la mejora continua de nuestros productos y servicios.

EXTIN-FLAM®



¡SU **SEGURIDAD**
ES NUESTRO
COMPROMISO!

[®]
EXTINFLAM

PQS PORTÁTIL	2	GABINETES PARA EQUIPO DE BOMBERO	25
PQS MÓVIL	3	GABINETES PARA HIDRANTE	26
PQS AUTOMÁTICO	4	GABINETE PARA HIDRANTE LÍNEA PLUS	27
PQS PORTÁTIL MARCA BUCKEYE	5	GABINETE PARA HIDRANTE DE ACERO INOXIDABLE	29
CO2 MÓVIL	6	PORTAEXTINTORES DE PISO	30
CO2 PORTÁTIL	7	BOTIQUINES	31
HFC PORTÁTIL	8	ACCESORIOS NACIONALES	32
HFC AUTOMÁTICO	9	ACCESORIOS GIACOMINI	34
HALOTRÓN PORTÁTIL MARCA BUCKEYE	10	ACCESORIOS AKRON BRASS	36
AFFF PORTÁTIL Y MÓVIL	11	CONCENTRADOS ESPUMANTES	38
AGUA A PRESIÓN PORTÁTIL Y MÓVIL	12	RETARDANTES AL FUEGO	39
AGENTES HÚMEDOS MARCA BUCKEYE	13	DETECTORES DE HUMO Y GASES	40
BOMBAS CONTRA INCENDIO	14	LÁMPARAS DE EMERGENCIA	41
AGENTES ESPECIALES	15	EQUIPO DE BOMBERO	42
SISTEMA DE SUPRESIÓN DE INCENDIOS PARA COCINAS	16	EQUIPO DE RESPIRACIÓN AUTÓNOMA	44
PQS ALTO FLUJO	17	EQUIPO PARA BRIGADISTAS	45
EXTINTORES DE ALTA MAR	18	EQUIPO DE SEGURIDAD VIAL TAMBOS ARENEROS	46
MANGUERAS CONTRA INCENDIO	19	FUNDAS PARA EXTINTOR E HIDRANTE	47
MAQUINARIA Y POLVOS QUÍMICOS	21	CHALECOS DE SEGURIDAD	48
REFACCIONES	22	MANTAS PERSONALES CONTRA FUEGO	49
GABINETES PARA EXTINTOR	24		

Extintores Portátiles de PQS Marca EXTIN-FLAM® SOMOS FABRICANTES

Características Generales:

- Extintor portátil de presión contenida cargado con agente extinguidor Polvo Químico Seco ABC al 75% de fosfato monoamónico certificado
- Las capacidades de 0,75, 1,0 y 2,0 kg, son fabricados en tubo de acero, calibre 16; mientras que las capacidades de 4,5, 6,0, 9,0 y 12,0 kg son fabricados de lámina de acero calibre 14
- Acabado en pintura electrostática horneada en polvo color rojo brillante, cumple con 500 horas de cámara salina
- A todos nuestros extintores se les aplica un tratamiento de fosfatado, que los hace más resistentes a la corrosión
- Válvula de aluminio con resistencia a la corrosión
- Las capacidades de 0,75, 1,0, 2,0 kg incluyen soporte tipo abrazadera para su colocación
- Las capacidades de 4,5, 6,0, 9,0 y 12,0 kg incluyen manguera de descarga, fajilla plástica para sujetar la manguera y soporte de pared para su colocación
- Incluye etiqueta con instrucciones de uso
- Un año de garantía sobre defectos de fabricación, excepto en partes de plástico

Usos:

Las capacidades de 0,75, 1,0, 2,0 kg se recomiendan en montacargas, vehículos particulares, públicos y camionetas de 3 ½ toneladas.

Las capacidades de 4,5, 6,0, 9,0 y 12,0 kg se recomiendan en oficinas, áreas comerciales, almacenes, restaurantes, fábricas, industria en general, áreas exteriores, entre otros.

CALIDAD

Cumple con las siguientes normas:

NOM-045-SCFI-2000
NOM-100-STPS-1994
NOM-104-STPS-2001
NOM-154-SCFI-2005
NOM-157-SCFI-2005

NOM



EXTIN-FLAM®

AGENTES SECOS



GRABADO EN EL CILINDRO (Con referencia a la NOM-100-STPS-1994)

1. Marca y Logo de Extin-Flam
2. Presión nominal en MPa o kPa (kg/cm²)
3. País de Origen
4. Modelo de Extintor
5. Nombre genérico del agente extinguidor para el cual está destinado el recipiente
6. Presión de prueba hidrostática en MPa o kPa (kg/cm²)
7. Mes y año de fabricación separados por una diagonal

INFORMACIÓN TÉCNICA

CAPACIDAD	CÓDIGO	MODELO	MANÓMETRO CERTIFICADO	MANGUERA	VÁLVULA	CUERDA	SOPORTE DE PARED	ALTURA	DIÁMETRO	ALCANCE MÍNIMO	TIEMPO DE DESCARGA
0,75 kg	C002F01	1	1.2 MPa	Boquilla	3/4"	14 NPS	Abrazadera	36 cm	7.6 cm	1.5 m	8-10 s
1,0 kg	C003F01	2	1.2 MPa	Boquilla	3/4"	14 NPS	Abrazadera	40 cm	7.6 cm	1.5 m	8-10 s
2,0 kg	C004F01	4	1.2 MPa	Boquilla	3/4"	14 NPS	Abrazadera	40 cm	10.1 cm	1.5 m	8-10 s
4,5 kg	C005F01	10	1.7 MPa	1/2" x 40 cm	1"	11.5 NPS	Tipo Perno	46 cm	15.2 cm	3.0 m	8-25 s
6,0 kg	C007F01	15	1.7 MPa	1/2" x 50 cm	1"	11.5 NPS	Tipo Perno	56 cm	15.2 cm	3.0 m	8-25 s
9,0 kg	C008F01	20	1.7 MPa	1/2" x 50 cm	1"	11.5 NPS	Tipo Perno	57.5 cm	17.8 cm	3.0 m	8-25 s
12 kg	C009F01	25	1.7 MPa	1/2" x 50 cm	1"	11.5 NPS	Tipo Perno	63 cm	17.8 cm	3.0 m	8-25 s

**Extintores Móviles de PQS Marca EXTIN-FLAM®
SOMOS FABRICANTES**

Características Generales:

- Extintor móvil sobre ruedas de presión contenida cargado con agente extinguidor Polvo Químico Seco ABC al 75% de fosfato monoamónico certificado
- Cilindro fabricado en lámina de acero, calibre 11
- Disponible en capacidades de 34,0 kg, 50,0 kg y 68,0 kg
- Acabado en pintura electrostática horneada en polvo color rojo brillante, cumple con 500 horas de cámara salina
- Manguera de 5/8" con 5 m de largo y pistola de descarga
- Válvula de aluminio con resistencia a la corrosión
- Ruedas de hule macizo de 9" para mayor facilidad en su traslado
- Incluye etiqueta con instrucciones de uso
- Un año de garantía sobre defectos de fabricación, excepto en partes de plástico

Usos:

Recomendado en fabricas, rampas de carga y descarga, zonas de almacenamiento de combustibles, aeropuertos e instalaciones de fabricación pesada, entre otros.

CALIDAD

Cumple con las siguientes normas:

- NOM-045-SCFI-2000
- NOM-100-STPS-1994
- NOM-104-STPS-2001
- NOM-154-SCFI-2005



AGENTES SECOS



**GRABADO EN LA PLACA DEL CILINDRO
(Con referencia a la NOM-100-STPS-1994)**

1. Marca y Logo de Extin-Flam
2. Presión nominal en MPa o kPa (kg/cm²)
3. País de Origen
4. Modelo de Extintor
5. Nombre genérico del agente extinguidor para el cual está destinado el recipiente
6. Presión de prueba hidrostática en MPa o kPa (kg/cm²)
7. Mes y año de fabricación separados por una diagonal

INFORMACIÓN TÉCNICA

CAPACIDAD	CÓDIGO	MODELO	MANÓMETRO CERTIFICADO	MANGUERA	VÁLVULA	CUERDA	ALTURA	DIÁMETRO	ALCANCE MÍNIMO	TIEMPO DE DESCARGA
34 kg	C012C01	75	1.7 MPa	5/8" x 5 m	1"	11.5 NPS	97.5 cm	29.7 cm	3 m	30-60 s
50 kg	C014C01	110	1.7 MPa	5/8" x 5 m	1"	11.5 NPS	113.5 cm	29.7 cm	3 m	30-60 s
68 kg	C016C01	150	1.7 MPa	5/8" x 5 m	1"	11.5 NPS	116 cm	36 cm	3 m	30-60 s

Extintores Automáticos de PQS Marca EXTIN-FLAM® SOMOS FABRICANTES

Características Generales:

- Extintor automático de presión contenida, a base de PQS
- Cilindro fabricado en lámina de acero, calibre 14 y rociador con aprobación internacional que se acciona automáticamente a temperaturas que sobrepasan los 68° C
- Disponible en capacidades de 4.5 ó 6,0 kg (la cobertura varía, según la capacidad del equipo) con o sin detector de humo
- Acabado en color rojo, pintura electrostática en polvo de alta resistencia
- Para mayor información, consultar la ficha técnica del equipo
- No apto para su instalación en falso techo (plafón). Evitar su instalación cerca de corrientes de partículas volátiles de polvo (humo, gases, aerosoles, etc.); o cercano a maquinaria y/o equipo que genere un ambiente de temperaturas elevadas. Para mayor información, consultar la ficha técnica del equipo
- Un año de garantía sobre defectos de fabricación, excepto en partes de plástico

Usos:

Son adecuados en áreas interiores de entornos industriales y comerciales como edificios, almacenes, fábricas, talleres de mantenimiento, entre otros.

Colocarse a una altura máxima de 2.5 m del objeto o superficie a proteger.

AGENTES SECOS



INFORMACIÓN TÉCNICA

CAPACIDAD	CÓDIGO	MANÓMETRO CERTIFICADO	DETECCIÓN	ALTURA	DIÁMETRO	PESO	COBERTURA	TIEMPO DE DETECCIÓN	TEMPERATURA DE ACTIVACIÓN
4,5 kg	0005A01	1.7 MPa	Temperatura	34 cm	18 cm	7.0 kg	4-6 m ²	N/A	68° C
4,5 kg	0005B01	1.7 MPa	Humo / Temperatura	34 cm	18 cm	7.4 kg	4-6 m ²	35-45 s	68° C
6,0 kg	0007A01	1.7 MPa	Temperatura	28 cm	30 cm	10.6 kg	6-9 m ²	N/A	68° C
6,0 kg	0007B01	1.7 MPa	Humo / Temperatura	28 cm	30 cm	10.2 kg	6-9 m ²	35-45 s	68° C

Extintores Portátiles de PQS Marca BUCKEYE® DISTRIBUIDORES EXCLUSIVOS

Características Generales:

- Extintor portátil de presión contenida cargado con agente extinguidor multipropósito para uso en fuegos clase A, B, y C
- Cilindro de acero al carbón en un proceso de extrusión
- Válvula de aluminio anodizado o bronce cromo-plateado para mayor resistencia a la corrosión
- La etiqueta incluye instrucciones de operación y mantenimiento en tres idiomas: Español, Inglés y Francés
- Los extintores incluyen el modelo y número de serie en el código de barras
- Disponible en capacidades 2.5 lb, 5 lb, 10 lb, 20 lb, y 30 lb
- Garantía de 5 años, por parte del fabricante

Usos:

Se recomienda en oficinas, hoteles, proceso en fabricación como pinturas por inmersión y recubrimiento, concesionarios de automóviles, centro de servicios de vehículos, entre otros.

CALIDAD

Cumple con Certificaciones Internacionales

AGENTES SECOS



INFORMACIÓN TÉCNICA

CAPACIDAD	CÓDIGO	MODELO	RATING UL/ULC	PRESIÓN NOMINAL	ALTURA	DIÁMETRO	ALCANCE MÍNIMO	TIEMPO DE DESCARGA
5 lb	E004A30	5 ABC	3-A:40-B:C	195 PSI (1344 kPa)	41.6 cm	10.8 cm	3.7-5.5 m	14 s
10 lb	E005A30	10S ABC	4-A:60-B:C	195 PSI (1344 kPa)	42.5 cm	15.2 cm	4.6-6.4 m	18 s
20 lb	E002A26	20S ABC	10-A:120-B:C	195 PSI (1344 kPa)	53.8 cm	19.1 cm	4.6-6.4 m	27 s
30 lb	E010D30	30S ABC	10-A:160-B:C	195 PSI (1344 kPa)	69.4 cm	19.1 cm	7.9-9.1 m	32 s

Extintores Móviles de CO₂ Marca EXTIN-FLAM® SOMOS FABRICANTES

Características Generales:

- Extintor móvil sobre ruedas de presión contenida cargado con agente extinguidor limpio dióxido de carbono BC
- Cilindro de aluminio con certificación DOT-3AL (EUA) y TC (Canadá) para alta presión 1800 PSI, fabricado de una sola pieza
- Disponible en capacidades de 50 y 100 libras
- Acabado en pintura electrostática horneada en polvo color rojo brillante
- Válvula de Latón y Manguera de Neopreno de alta presión de 1/2" x 5 m
- Corneta de descarga de polietileno de alta densidad (no es conductora de electricidad)
- Equipado con carro transportador con manubrio y ruedas de hule macizo de 12" para mayor facilidad en su traslado
- Incluye etiqueta con instrucciones de uso
- Un año de garantía sobre defectos de fabricación, excepto en partes de plástico

Usos:

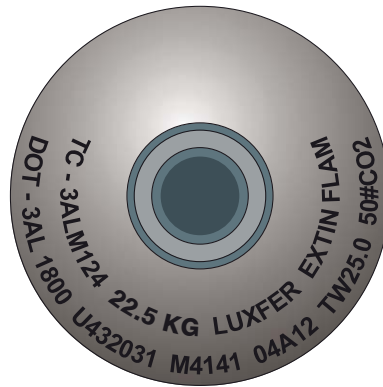
Se recomienda en hangares de aviación, fábricas, equipo eléctrico, cuartos de máquinas, etc.

EXTIN-FLAM®

AGENTES LIMPIOS



ESTAMPADO DEL CILINDRO



SIGNIFICADO

TC o CTC	Transporte Canadá
3ALM	Especificación del Aluminio (Canadá)
124	Presión de Servicio (Barra)
T11.3KG	Peso de Tara (Kilogramos)
DOT	Departamento de Transporte de los Estados Unidos
3AL	Especificación de Aluminio (Estados Unidos)
1800	Presión de Servicio (Libras por pulgada cuadrada)
U432031	Número de Serie
LUXFER	Identificador de Planta de Fabricación
EXTIN FLAM	Distribuidor Autorizado
04	Mes de Fabricación
A	Marca de Inspector Independiente
12	Año de Fabricación
50#CO2	Capacidad de CO2
TW25.0	Peso de Tara (Libras)



INFORMACIÓN TÉCNICA

CAPACIDAD	CÓDIGO	MANGUERA	VÁLVULA	ALTURA	DIÁMETRO	ALCANCE MÍNIMO	TIEMPO DE DESCARGA
50 lb	C011E10	1/2 x 5 m de longitud	Tipo Rego de alta presión	1.30 m	43 cm	3.0 m	30-60 s
100 lb	C013E10	1/2 x 10 m de longitud	Tipo Rego de alta presión	1.30 m	86 cm	3.0 m	60-90 s

Extintores Portátiles de CO₂ Marca BUCKEYE® DISTRIBUIDORES EXCLUSIVOS

Características Generales:

- Extintor portátil de presión contenida cargado con agente extinguidor limpio dióxido de carbono BC
- Cilindro de aluminio DOT-3AL para alta presión 1800 PSI, fabricado de una sola pieza
- Corneta de descarga de polietileno de alta densidad (no conductor eléctrico)
- Disponible en capacidades de 5, 10, 15 ó 20 libras
- Garantía de 2 años

Usos:

Se recomienda en hangares de aviación, fábricas, equipo eléctrico, cuartos de máquinas, etc.

CALIDAD

Cumple con Certificaciones Internacionales

También disponibles en Marca Badger.

Solicite más información con su Ejecutivo de ventas.



AGENTES LIMPIOS



INFORMACIÓN TÉCNICA

CAPACIDAD	CÓDIGO	RATING UL/ULC	PRESIÓN DE OPERACIÓN	ALTURA	DIÁMETRO	ALCANCE MÍNIMO	TIEMPO DE DESCARGA
5 lb	E004A35	5B:C	850 PSI	44.1 cm	21 cm	1.2-2.4 m	9 s
10 lb	E005A35	10B:C	850 PSI	50.2 cm	30.5 cm	1.2-2.4 m	9 s
15 lb	E007A25	10B:C	850 PSI	67 cm	30.5 cm	1.2-2.4 m	15 s
20 lb	E008A30	10B:C	850 PSI	68.2 cm	33 cm	1.2-2.4 m	20 s

**Extintores Portátiles de HFC-236-FA
(Hexafluoropropano) Marca EXTIN-FLAM®
SOMOS FABRICANTES**

Características Generales:

- Extintor portátil de presión contenida cargado con agente extinguidor limpio Hexafluoropropano (HFC-236-fa)
- Cilindro fabricado en tubo de acero calibre 18 (en capacidad de 1,0 kg y 2,0 kg)
- Cilindro fabricado en lámina decapada de acero al carbón, calibre 14 (4,5 kg y 6,0 kg)
- Disponible en capacidades 1,0 kg y 2,0 kg (BC) con boquilla de descarga de aluminio hexagonal y soporte tipo abrazadera para su colocación
- Las capacidades de 4,5 kg y 6,0 kg (ABC) cuentan con manguera de descarga, fajilla plástica para sujetar la manguera y soporte de pared para su colocación
- Acabado en pintura electrostática horneada en polvo color verde brillante, cumple con 500 horas de cámara salina
- Válvula de aluminio anodizada con tratamiento químico en color negro, que permite alta resistencia corrosiva
- Manguera de descarga probada al 100% para evitar fugas durante su operación
- Incluye etiqueta con instrucciones de uso
- Un año de garantía sobre defectos de fabricación, excepto en partes de plástico

Usos:

Se recomienda su uso en salas de cómputo, consultorios, zonas de comunicaciones, laboratorios, lugares con aparatos electrónicos, museos, galerías de arte, entre otros.

AGENTES LIMPIOS



**GRABADO EN EL CILINDRO
(Con referencia a la NOM-100-STPS-1994)**

1. Marca y Logo de Extin-Flam
2. Presión nominal en MPa o kPa (kg/cm²)
3. País de Origen
4. Modelo de Extintor
5. Nombre genérico del agente extinguidor para el cual está destinado el recipiente
6. Presión de prueba hidrostática en MPa o kPa (kg/cm²)
7. Mes y año de fabricación separados por una diagonal

INFORMACIÓN TÉCNICA

CAPACIDAD	CÓDIGO	MANÓMETRO CERTIFICADO	MANGUERA	VÁLVULA	CUERDA	SOPORTE DE PARED	ALTURA	DIÁMETRO	ALCANCE MÍNIMO	TIEMPO DE DESCARGA
1,0 kg	C003F06	0.86 MPa	Sólo Boquilla	3/4"	14 NPS	Abrazadera	38 cm	7.6 cm	1.5 m	8-10 s
2,0 kg	C004F06	0.86 MPa	Sólo Boquilla	3/4"	14 NPS	Abrazadera	38 cm	10.1 cm	1.5 m	8-10 s
4,5 kg	C005F06	0.86 MPa	1/2" x 30 cm	1"	11.5 NPS	Tipo Perno	46 cm	15.2 cm	3.0 m	8-25 s
6,0 kg	C007F06	0.86 MPa	1/2" x 40 cm	1"	11.5 NPS	Tipo Perno	56 cm	15.2 cm	3.0 m	8-25 s

Extintores Automáticos de HFC-236-FA (Hexafluoropropano) Marca EXTIN-FLAM® SOMOS FABRICANTES

Características Generales:

- Extintor automático de presión contenida cargado con agente extinguidor limpio Hexafluoropropano (HFC-236-fa)
- Cilindro fabricado en lámina de acero al carbón, calibre 14"
- Disponible en capacidades de 4,5 kg y 6,0 kg. Cuenta con un dispositivo rociador de bronce con aprobación UL, con o sin detector de humo
- Su colocación es básicamente en el techo, a una altura máxima de 2.5 metros
- Acabado en pintura electrostática horneada en polvo color verde brillante, cumple con 500 horas de cámara salina
- No apto para su instalación en falso techo (plafón). Evitar su instalación cerca de corrientes de partículas volátiles de polvo (humo, gases, aerosoles, etc.); o cercano a maquinaria y/o equipo que genere un ambiente de temperaturas elevadas. Para mayor información, consultar la ficha técnica del equipo
- Un año de garantía sobre defectos de fabricación, excepto en partes de plástico

Usos:

Se recomiendan para salas de cómputo, consultorios, zonas de comunicaciones, laboratorios, lugares con aparatos electrónicos, museos, galerías de arte, entre otros.

AGENTES LIMPIOS



INFORMACIÓN TÉCNICA

CAPACIDAD	CÓDIGO	MANÓMETRO CERTIFICADO	DETECCIÓN	ALTURA	DIÁMETRO	PESO	COBERTURA	TIEMPO DE DETECCIÓN	TIEMPO DE DESCARGA	TEMPERATURA DE ACTIVACIÓN
4,5 kg	0005A06	1.7 MPa	Temperatura	34 cm	18 cm	7.4 kg	3 m ²	N/A	8-10 s	68° C
4,5 kg	0005B06	1.7 MPa	Humo / Temperatura	34 cm	18 cm	7.9 kg	3 m ²	35-45 s	8-10 s	68° C
6,0 kg	0007A06	1.7 MPa	Temperatura	28 cm	30 cm	10.2 kg	5 m ²	N/A	8-15 s	68° C
6,0 kg	0007B06	1.7 MPa	Humo / Temperatura	28 cm	30 cm	10.5 kg	5 m ²	35-45 s	8-15 s	68° C

Extintores Portátiles de Halotrón Marca BUCKEYE® DISTRIBUIDORES EXCLUSIVOS

Características Generales:

- Extintor portátil de presión contenida cargado con agente extinguidor limpio HALOTRÓN, que es un excelente reemplazo para extintores de Halón
- Disponible en capacidades de 2.5, 5, 11 y 15.5 lb
- Cilindro de acero al carbón en un proceso de extrusión
- Válvula de aluminio anodizado o bronce cromo-plateado para mayor resistencia a la corrosión
- La etiqueta incluye instrucciones de operación y mantenimiento en tres idiomas: Español, Inglés y Francés
- Los extintores incluyen el modelo y número de serie en el código de barras
- Esmalte epóxico en los cilindros de acero para resistir la corrosión, abolladuras y perforaciones
- **Sólo se presurizan con ARGÓN**

Usos:

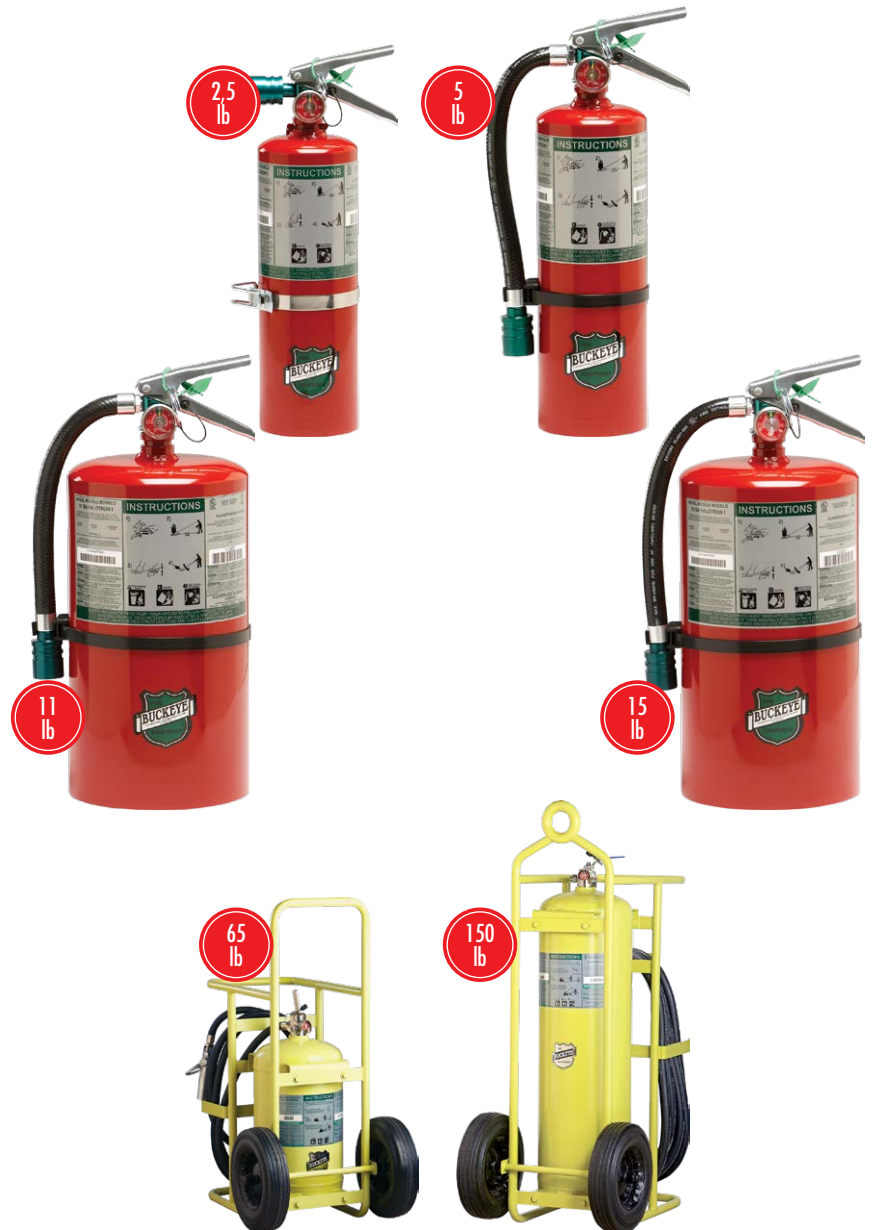
Ideales para oficinas, hoteles, proceso en fabricación como pinturas por inmersión y recubrimiento, concesionarios de automóviles, centro de servicios de vehículos, aviones, entre otros.

CALIDAD

Cumple con Certificaciones Internacionales



AGENTES LIMPIOS



También disponibles en presentación móvil.

INFORMACIÓN TÉCNICA

CAPACIDAD	CÓDIGO	PRESIÓN DE OPERACIÓN	ALTURA	DIÁMETRO	TIEMPO DE DESCARGA
2,5 lb	E004D14	100 PSI	34 cm	8.6 cm	9 s
5 lb	E004D13	100 PSI	41.6 cm	10.8 cm	9 s
11 lb	E006A12	100 PSI	44.5 cm	17.8 cm	9 s
15 lb	E007A12	125 PSI	44.5 cm	17.8 cm	13 s

Extintor Portátil y Móvil de Agua Espuma
Marca EXTIN-FLAM®
SOMOS FABRICANTES

Características Generales:

- Cilindro fabricado en lámina de acero, calibre 14 para 9,5 L y calibre 11 para 50,0 L. Cuentan con recubrimiento exterior e interior resistente a la acción corrosiva del agua
- Disponible en capacidad 9,5 L y 50,0 L
- Cargados con espuma 100% ecológica, ya que no contiene ningún derivado fluorado y es biodegradable
- Unidad móvil equipada con boquilla de descarga, generadora de solución espumante. Cuenta con ruedas de hule macizo de 9" para mayor facilidad en su traslado
- Acabado en pintura electrostática horneada en polvo color blanco brillante, cumple con 500 horas de cámara salina
- Válvula de aluminio con resistencia a la corrosión
- Pruebas y alcance, dentro de los parámetros contemplados en la NOM-101-STPS-1994
- Incluye etiqueta con instrucciones de uso
- Un año de garantía sobre defectos de fabricación, excepto en partes de plástico

No apto para fuegos con alcoholes y fuegos polares.

Usos:

Recomendados para protección de fuegos clase A y B. Útiles en entornos industriales y comerciales, las aplicaciones típicas son almacenes, talleres de mantenimiento, fábricas papeleras, gasolineras, trasvase de hidrocarburos y derrames pequeños, incendios forestales pequeños (maleza, árboles, etcétera).



AGENTES HÚMEDOS



GRABADO EN EL CILINDRO
 (Con referencia a la NOM-100-STPS-1994)

1. Marca y Logo de Extin-Flam
2. Presión nominal en MPa o kPa (kg/cm²)
3. País de Origen
4. Modelo de Extintor
5. Nombre genérico del agente extinguidor para el cual está destinado el recipiente
6. Presión de prueba hidrostática en MPa o kPa (kg/cm²)
7. Mes y año de fabricación separados por una diagonal

INFORMACIÓN TÉCNICA

CAPACIDAD	CÓDIGO	MANÓMETRO CERTIFICADO	MANGUERA	VÁLVULA	CUERDA	ALTURA	DIÁMETRO	ALCANCE MÁXIMO	TIEMPO DE DESCARGA
9,5 litros	C018B09	1.2 MPa	3/8" x 40 cm	1"	11.5 NPS	56 cm	17.7 cm	8 m	45 s
50 litros	C021B09	1.2 MPa	1/2" x 5 m	1"	11.5 NPS	113.5 cm	29.7 cm	8 m	100 s

Extintor Portátil y Móvil de Agua a Presión
Marca EXTIN-FLAM®
SOMOS FABRICANTES

Características Generales:

- Cilindro fabricado en lámina de acero, calibre 14 para 9,5 L y calibre 11 para 50,0 L
- Disponible en capacidad 9,5 L y 50,0 L
- Acabado en pintura electrostática horneada en polvo color blanco brillante, cumple con 500 horas de cámara salina
- Válvula de aluminio con resistencia a la corrosión
- Pruebas y alcance, dentro de los parámetros contemplados en la NOM-103-STPS-1994
- Unidad Móvil equipada con ruedas de hule macizo de 9" para mayor facilidad en su traslado
- Incluye etiqueta con instrucciones de uso
- Un año de garantía sobre defectos de fabricación, excepto en partes de plástico

Usos:

Recomendados para la protección de fuegos ordinarios clase A, como en almacenes, áreas comerciales, áreas de basura, talleres de mantenimiento, edificios de apartamentos, fábricas papeleras, madererías, entre otras.

EXTIN-FLAM®

AGENTES HÚMEDOS



GRABADO EN EL CILINDRO
 (Con referencia a la NOM-100-STPS-1994)

1. Marca y Logo de Extin-Flam
2. Presión nominal en MPa o kPa (kg/cm²)
3. País de Origen
4. Modelo de Extintor
5. Nombre genérico del agente extinguidor para el cual está destinado el recipiente
6. Presión de prueba hidrostática en MPa o kPa (kg/cm²)
7. Mes y año de fabricación separados por una diagonal



INFORMACIÓN TÉCNICA

CAPACIDAD	CÓDIGO	MANÓMETRO CERTIFICADO	MANGUERA	VÁLVULA	CUERDA	ALTURA	DIÁMETRO	ALCANCE MÁXIMO	TIEMPO DE DESCARGA
9,5 litros	C018C07	1.2 MPa	3/8" x 40 cm	1"	11.5 NPS	56 cm	17.7 cm	9 m	45 s
50 litros	C021A07	1.2 MPa	1/2" x 5 m	1"	11.5 NPS	113.5 cm	29.7 cm	10 m	100 s

Extintor de Agua a Presión y Agua Nebulizada
Marca BUCKEYE®
DISTRIBUIDORES EXCLUSIVOS

Características Generales:

Nuestros equipos proporcionan una protección eficaz y económica para fuegos de combustibles comunes. Tanto los extintores de agua y agua nebulizada tienen válvulas Schrader, incorporadas para facilitar su recarga.

El extintor de agua nebulizada es antimagnético y probado para ser seguro en la proximidad de equipos de resonancia magnética.

Utiliza agua desionizada y se incorpora una boquilla de pulverización

Usos:

Recomendados para uso en bibliotecas y hospitales

CALIDAD

Cumple con Certificaciones Internacionales



AGENTES HÚMEDOS



INFORMACIÓN TÉCNICA

CAPACIDAD	CÓDIGO	PRESIÓN DE OPERACIÓN	VÁLVULA	ANCHO UNIDAD	ALTURA	DIÁMETRO DE CILINDRO	TIEMPO DE DESCARGA
9,6 litros	E020A15	100 PSI	Latón niquelado	35.6 cm	71.1 cm	17.8 cm	73 s
9,46 litros	E020A08	100 PSI	Latón niquelado	22.9 cm	62.2 cm	17.8 cm	50 s

Bomba Contra Incendio Portátil de Agua
Marca EXTIN-FLAM®
SOMOS FABRICANTES

Características Generales:

- La Bomba de Agua permite succionar este líquido de contenedores, albercas, cisternas, fuentes, etc.
- Incluye motor de gasolina Honda de alta presión (4.9 HP)
- Cuenta con manguera capa sencilla de 1.5" x 30 m., colocada en carrete giratorio para facilitar su operación
- Boquilla de 3 pasos, fabricada en policarbonato
- La manguera de succión tiene un diámetro de 2" y una longitud de 5 m, con alcance de 30 a 40 m. después de esta
- Accesorios instalados en marco estructural metálico, acabado en color rojo, con ruedas de hule macizo de 9"
- Diseño práctico y de fácil operación
- Ideal para desalojar agua en zonas que comúnmente se inundan
- Un año de garantía sobre defectos de fabricación, excepto en partes de plástico

Usos:

Equipo muy útil para fuegos de emergencia donde no hay sistema contra incendio, almacenes en patios, fuego de tipo forestal.

Bomba Espumadora Marca EXTIN-FLAM®
SOMOS FABRICANTES

Características Generales:

- La Bomba Espumadora puede trabajar con agua o bien, hacer la mezcla de agua espuma
- Incluye: Eductor marca Akron de 95 GPM
- Manguera contra incendio de 1.5 x 30 m
- La manguera de succión tiene un diámetro de 2" y una longitud de 5 m
- Boquilla modelo Provenger 1616, de selector de galonaje de 95 GPM
- Dos bidones de espuma de 19 litros cada uno (desmontables)
- Motor de gasolina Honda de alta presión 4.9 HP (trabaja hasta 45 minutos)
- La bomba permite alimentarse de agua desde una alberca, río, lago, cisterna, contenedor de agua o bien conectarse a una línea de agua
- Bombea únicamente agua dulce no destinada para el consumo humano
- El alcance de descarga de la espuma es entre 20 a 25 m, después de los 30 m de la manguera
- Cuenta con ruedas de hule macizo de 9"
- Un año de garantía sobre defectos de fabricación, excepto en partes de plástico

Usos:

Es una excelente alternativa para proteger áreas de gasolineras, almacenes, trasvase de hidrocarburos, andenes de descarga y derrames pequeños; de igual manera se recomienda su uso en fuegos originados por solventes polares, papel y plantas de emergencia.

BOMBAS CONTRA INCENDIO PORTÁTILES



Extintores Portátiles Clase K Marca BUCKEYE®
DISTRIBUIDORES EXCLUSIVOS

Características Generales:

- Extintor portátil de presión contenida cargado de químico húmedo clase A y K
- Agente extinguidor de acetato de potasio y citrato de potasio extremadamente eficaz en la supresión de incendios de altas temperaturas en aceites de cocina y grasas vegetales o animales
- Los extintores incorporan una boquilla de pulverización que asegura que el agente se aplique suavemente evitando así las salpicaduras, sus propiedades únicas de enfriamiento entregan una excepcional absorción del calor asegurando que el fuego se extinga
- Cilindro fabricado en acero inoxidable
- Cuenta con sello protector en el orificio de la boquilla para prevenir que se obstruya la misma
- Disponible en capacidades de 6 y 9 litros
- Garantía de un año

Usos:

Recomendado para la protección contra fuegos en aceites y grasas de cocina en comedores industriales, cocinas comerciales, restaurantes de hoteles, locales de comida rápida. Este extintor está diseñado para complementarse con los sistemas fijos de supresión para cocinas comerciales.

Extintor Portátil Clase D Modelo B570 Marca AMEREX®

Características Generales:

El modelo B570 contiene una mezcla especial de cloruro de sodio basado en un agente extinguidor químico seco. El calor del incendio provoca que el agente se apelmace y forme una corteza que consume el oxígeno, disipando el calor de las llamas.

Usos:

Con el extintor Clase D, se pueden extinguir, con éxito, incendios metálicos de magnesio, sodio, potasio, aleaciones de sodio y potasio. También combate incendios de circonio, uranio, litio y aluminio en polvo.

Extintor en spray TUNDRA Marca FIRST ALERT®
DISTRIBUIDORES EXCLUSIVOS

Características Generales:

- Excelente alternativa para usarse contra fuegos domésticos de rápida extinción.
- Capacidad de 414 ml



AGENTES ESPECIALES



CALIDAD
Cumple con Certificaciones Internacionales



INFORMACIÓN TÉCNICA

CAPACIDAD	CÓDIGO	ALTURA	DIÁMETRO	ALCANCE MÍNIMO	TIEMPO DE DESCARGA
6,0 litros	E018A02	48.9 cm	17.8 cm	2.4 - 3.6 m	54 s
9,47 litros	E018A04	62.2 cm	17.8 cm	2.4 - 3.6 m	74 s



CALIDAD
Cumple con lineamientos Internacionales



INFORMACIÓN TÉCNICA

CAPACIDAD	CÓDIGO	ALTURA	DIÁMETRO	TIEMPO DE DESCARGA
30 libras	E018D15	83.8 cm	20.3 cm	28 s



414 ml
Código F001G07

Sistema de Supresión de Incendios para Cocinas Kitchen Mister Marca BUCKEYE® DISTRIBUIDORES EXCLUSIVOS

Características Generales:

La simplicidad de diseño del sistema de Kitchen Mister elimina todos los errores de diseño e instalación mediante la combinación de características de sentido común y la eliminación de requisitos de diseño confusos.

Al eliminar la tarea laboriosa de la instalación de conductos, poleas de esquina y soporte de detectores, el sistema de Kitchen Mister reduce drásticamente el tiempo de instalación.

El sistema de Kitchen Mister está aprobado para su uso con cable blindado de Buckeye o con conductos tradicionales y poleas de esquina para todas las entradas y salidas del sistema. Esto, combinado con la eliminación de soportes de unión de los conductos y los fusibles en el área distribución, hacen que la instalación del Sistema de Kitchen Mister sea rápida y fácil.

Ventajas Competitivas:

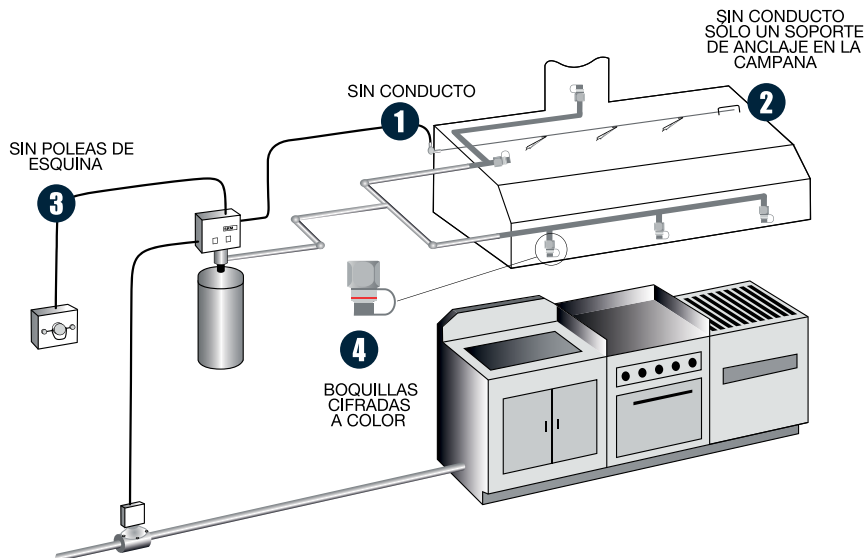
- Diseño del sistema sin complicaciones elimina errores de diseño e instalación
- Tiempo de instalación significativamente reducido
- Diseño innovador elimina conducto y poleas de esquina
- Sistema de detección avanzado que se instala rápida y fácilmente
- Boquillas cifradas por color para una fácil identificación
- Flexibilidad en los requisitos de tuberías permite configuraciones del sistema ilimitadas
- Mejor cobertura en la industria
- Entrenamiento en línea y presencial

CALIDAD

Cumple con Certificaciones Internacionales



KITCHEN MISTER



1

NO REQUIERE CONDUCTO

Mediante el uso de cable blindado de Buckeye no es necesario un conducto para las entradas/salidas del equipo. El cable blindado de Buckeye se encuentra incluido en la línea de detección de la válvula de gas y en la estación manual remota.

2

NO REQUIERE CONDUCTO Y SOLO UN SOPORTE DE ANCLAJE EN LA CAMPANA

El sistema de Kitchen Mister elimina la necesidad de conductos en el pleno y sólo requiere de un soporte de anclaje en la campana extractora.

3

NO REQUIERE POLEAS DE ESQUINA

El cable blindado Buckeye elimina la necesidad de poleas de esquina, haciendo la instalación fácil y rápida.

4

BOQUILLAS CIFRADAS CON COLOR

Todas las boquillas de Kitchen Mister tienen una banda de color única de fácil identificación.



Cilindros del Sistema

Los modelos de cilindros BFR-5, BFR-10, BFR-15 y BFR-20 son designados por su capacidad de puntos de flujo (por lo que el BFR-5 es compatible con cinco (5) puntos de flujo) en lugar de la cantidad de agente que posean. La recarga está disponible en envases de 5 y 10 puntos de flujo que nunca hay una posibilidad de error.



Cable Blindado de Buckeye

El cable blindado de Kitchen Mister cuenta con una interfaz exclusiva de Buckeye para conectar el cable a cualquier dispositivo con conector de 1/2 pulgada. El uso del cable blindado de Buckeye en lugar de usar ductos y poleas para conectar tanto la válvula de corte de gas, como la estación manual remota o la línea de fusibles de detección, reduce el tiempo de instalación hasta en un 50%.



Boquillas de Descarga

Las cinco (5) boquillas de Kitchen Mister vienen equipadas con una banda de identificación a color, roja, azul, verde, blanca y amarilla. Esto permite la fácil identificación de la boquilla, incluso cuando se instala en lugares difíciles como un conducto o área de distribución. La boquilla también se encuentra marcada con su número de modelo.

Extintores Portátiles de Alto Flujo
Marca BUCKEYE®
DISTRIBUIDORES EXCLUSIVOS

Características Generales:

- Cilindro fabricado en una sola pieza
- Resistencia al ambiente marino (3000 hrs de cámara salina)
- Extinción de alto flujo y alcance
- Temperatura de operación: de 65° F hasta 120° F
- Manijas de acero inoxidable y válvula de bronce cromado
- Disponible en capacidades de 10, 15, 20 y 30 lb
- Supera rangos internacionales en tiempos de descarga

Es ideal para utilizarse en la industria marina y petrolera, refinerías, minas, helipuertos y aeropuertos.

CALIDAD

Cumple con Certificaciones Internacionales



EXTINTORES DE ALTO FLUJO



VENTAJAS COMPETITIVAS DEL EXTINTOR DE ALTO FLUJO

- 1.- Mejor costo que los de Cartucho Exterior
- 2.- Se puede recargar en cualquier taller certificado por la Secretaría de Economía
- 3.- Menor riesgo al momento de su recarga
- 4.- Más sencillo en su operación
- 5.- El extintor de Alto Flujo tiene Cumplimiento DOT y los de Cartucho Exterior NO

INFORMACIÓN TÉCNICA

CAPACIDAD	CÓDIGO	No. DE PARTE BUCKEYE	VELOCIDAD DE DESCARGA	TIEMPO DE DESCARGA	UL RATING	RANGO DE DESCARGA
10 lb	E010A30	11350	1.11 lb/s	10 s	1-A-20B:C	9.14-12.19 m
13.2 lb		11150	1.26 lb/s	11 s	1-A-20-BC	12.19-15.24 m
20 lb	E002A27	12350	1.17 lb/s	18 s	4-A-60-BC	12.19-15.24 m
30 lb	E010A29	13350	1.43 lb/s	22 s	4-A-80-BC	12.19-15.24 m

Extintores para Alta Mar
Marca BUCKEYE®
DISTRIBUIDORES EXCLUSIVOS

Hecha para los ambientes más extremos y exigentes, la línea de extintores para alta mar vienen con características especialmente diseñadas para mantenerlos en servicio y en condiciones de funcionamiento siempre.

Extintores para aplicaciones en alta mar... la tormenta perfecta en rendimiento, durabilidad y valor.

Características Generales:

- Cilindros y marcos de acero resistente, manillas de acero inoxidable y válvulas de bronce cromo-plateado
- Los cilindros de toda la línea, así como los marcos en los modelos de ruedas, tienen un compuesto galvanizado, un acabado de esmalte horneado y un acabado adicional transparente para evitar la corrosión y la decoloración debido a la exposición al sol y al mar – Probados por 3000 horas de niebla salina
- Todas las etiquetas son laminadas y con protección UV para prevenir el daño solar
- Protector de bronce alrededor del manómetro y un asiento de vinilo en la parte inferior del cilindro para prevenir cualquier tipo de daño que sería fatal para cualquier otro extintor de incendios.
- Cumple con los requisitos de DOT y Transport Canada
- Cumple con Certificaciones Internacionales
- Todos los extintores portátiles son aprobados por la USCG con el soporte marino indicado
- Etiquetas de identificación en tres idiomas – Inglés, español y francés



EXTINTORES PARA ALTA MAR



Mangueras Para Hidrante, Modelo ECO-FLAM Marca KEY FIRE HOSE® DISTRIBUIDORES EXCLUSIVOS

Características Generales:

- Capa Sencilla: 100% poliéster de alta resistencia
- Doble Capa: Doble cubierta de poliéster de alta resistencia
- Cuerda: NST, IPT (bronce o aluminio)
- Disponibles en 15 y 30 m
- Tubo interior de una sola capa moldeado por extrusión de EPDM sintético compuesto
- Estos modelos se pueden solicitar con certificación Internacional
- Garantía de 5 años por parte de fabricante (capa sencilla)
- Garantía de 10 años por parte del fabricante (doble capa)

Usos:

La manguera de capa sencilla se recomienda para gabinetes en interiores y exteriores, como almacenes, tiendas departamentales, estacionamientos, edificios, patios de maniobras, etc. En tanto, la manguera de doble capa es ideal para exteriores en uso rudo frecuente, como fábricas, plantas petroquímicas, cuerpos de bomberos, constructoras y aeropuertos, entre otros.

Mangueras Para Hidrante, Modelo RACK-HOSE Marca KEY FIRE HOSE® DISTRIBUIDORES EXCLUSIVOS

Características Generales:

- Capa Sencilla
- Cuerda IPT o NST
- Coples de aluminio o bronce
- Un año de garantía
- Aprobación Internacional
- Uso exclusivo en interiores
- Capa Sencilla
- Ideal para su instalación en gabinetes

MANGUERAS PARA HIDRANTE

Capa Sencilla



Doble Capa



Rack Hose



INFORMACIÓN TÉCNICA

MODELO	MEDIDAS	CUERDA	COPLES	PRESIÓN DE TRABAJO	PRESIÓN DE PRUEBA	PRESIÓN DE RUPUTURA
ECO-FLAM Capa Sencilla	1 ½" x 15 ó 30 m	IPT / NST	Bronce / Aluminio	300 PSI	600 PSI	900 PSI
ECO-FLAM Capa Sencilla	2" x 15 ó 30 m	IPT	Bronce / Aluminio	300 PSI	600 PSI	900 PSI
ECO-FLAM Capa Sencilla	2 ½" x 15 ó 30 m	IPT / NST	Bronce / Aluminio	300 PSI	600 PSI	900 PSI
ECO-FLAM Doble Capa	1 ½" x 15 ó 30 m	IPT / NST	Bronce / Aluminio	400 PSI	800 PSI	1200 PSI
ECO-FLAM Doble Capa	2 ½" x 15 ó 30 m	IPT / NST	Bronce / Aluminio	400 PSI	800 PSI	1200 PSI
Rack Hose	1 ½" x 15 ó 30 m	IPT / NST	Bronce / Aluminio	250 PSI	500 PSI	700 PSI

Mangueras Contra Incendio de Nitrilo, de tres y cuatro capas

TIPOS DE CUERDA

IPT (NPSH)

Aplicaciones:

- Cuerda fina tipo tubería, cumple con norma internacional
- Su uso es comercial e industrial

NST (NH o NHST)

Aplicaciones:

- Cuerda estandarizada por Cuerpo de Bomberos, para rápido acoplamiento
- Su uso es industrial, municipal y de Bomberos

Gracias a que estas mangueras superan las pruebas internacionales de abrasión, adhesión y resistencia a los productos químicos, agrietamientos y temperaturas extremas, se recomienda su uso en refinерías, plataformas industriales, aeropuertos, ejército, servicios forestales, bomberos y servicios de incendio de industria pesada. No necesitan secarse después del uso. Gran resistencia a la rotura gracias a su especial construcción textil. Disponibles con distintas aprobaciones internacionales.

MANGUERAS PARA HIDRANTE



Duraflow 3 Capas



Gomdur 4 Capas

INFORMACIÓN TÉCNICA

MODELO	MEDIDAS	CUERDA	COPLES	PRESIÓN DE TRABAJO	PRESIÓN DE PRUEBA	PRESIÓN DE RUPUTURA
DURA FLOW tres capas	1 ½" x 15 ó 30 m	IPT / NST	Bronce / Aluminio	300 PSI	600 PSI	900 PSI
DURA FLOW tres capas	2 ½" x 15 ó 30 m	IPT / NST	Bronce / Aluminio	300 PSI	600 PSI	900 PSI
GOMDUR cuatro capas	1 ½" x 15 ó 30 m	IPT / NST	Bronce / Aluminio	300 PSI	600 PSI	950 PSI
GOMDUR cuatro capas	2 ½" x 15 ó 30 m	IPT / NST	Bronce / Aluminio	250 PSI	500 PSI	750 PSI

Equipo y Polvos Para Talleres de Recarga y Mantenimiento de Extintores

**Bomba de Pruebas Hidrostáticas con reja
Código W002A02**

Características: Equipo de pruebas hidrostáticas para extintores de baja presión. Incluye bomba tipo pistón, con dispositivos de retención de presión; equipada con manómetro que permite identificar fácilmente la presión requerida. Cuenta con reja de seguridad (opcional).

**Prensa de Sujeción de Cilindros
Código W003A01**

Características: Prensa de sujeción de cilindros. Cuenta con un dispositivo para sujetar cilindros de 3/4 hasta 25 kg; base ajustable para extintores de mayor altura. La sujeción de cilindros es a base de un pistón, alimentado de aire que permite un ajuste manual a través de su correa de cuero.

**PQS, Tipo ABC al 75% Presentación saco de 25 kg
Código Q001A20**

Características: Verificado bajo NOM-104-STPS-2001. Certificado por ANCE.

**PQS, Tipo PK. Presentación en cubeta de 45 libras
Código Q004A06**

Características: Alto Rendimiento.
Certificación: CAN/VLC S514M88

MAQUINARIA Y POLVOS QUÍMICOS

Código W002A02



Código W003A01



Código Q001A20



Código Q004A06



Refacciones para Servicio de Recarga y Mantenimiento a Extintores Portátiles

Manómetro Certificado. Marca EXTIN-FLAM®

Manómetro de 1.7"

Código R007A12

Manómetro de 1.2"

Código R007A13

Soporte de Pared para extintores de 4.5 a 12 kg Marca EXTIN-FLAM®

Código R018A01

Características: Su uso es el de poder fijar un extintor.

Válvula para Extintor. Marca EXTIN-FLAM®

Características: Fabricada en perfil de aluminio. Incluye componentes.

Válvula ensamblada para extintor de 4.5, a 12 kg

Código R008B02

Válvula ensamblada para extintor de 3/4, a 2 kg

Código R008B04

Válvula ensamblada para Unidad Móvil de 34, 50 y 68 kg

Código R008B07

Soporte Tipo Abrazadera. Marca EXTIN-FLAM®

Características: Ideal para fijar un extintor de la línea automotriz en vehículos o montacargas.

Soporte Tipo Abrazadera para extintor de 3/4 kg

Código R018A03

Soporte Tipo Abrazadera para extintor de 1 kg

Código R018A04

Soporte Tipo Abrazadera para extintor de 2 kg

Código R018A05

Soporte de Extintor para Vehículos Industriales Marca EXTIN-FLAM®

- Con sistema de broche y seguro para candado
- Soporte vertical reforzado y con barrenos para fijarse en bases metálicas
- Recubrimiento interior de goma en el sujetador para evitar el daño por vibración en extintor

Soporte para extintor de 4.5 kg

Código N025R09

Soporte para extintor de 6 kg

Código N025R10

Soporte para extintor de 9 kg

Código N025R11

Empaques para Extintor

Características: Permite sellar herméticamente las cuerdas de la válvula con el extintor.

Varios modelos y medidas.

EXTIN-FLAM®

REFACCIONES

Código R007A12

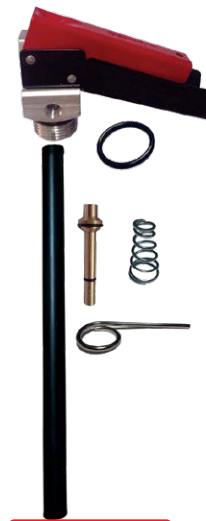


Código R007A13



Nuestros manómetros cuentan con un filtro integrado que evita parte de la humedad que pudiera contener el agente extinguidor.

Código R018A01



Código R008B02



Código R008B04

Código R018A03



Código R018A04



Código R018A05



Código N025R09



Refacciones para Servicio de Recarga y Mantenimiento a Extintores Portátiles

Seguro Galvanizado. Marca EXTIN-FLAM®

Características: Evita que el extintor pueda ser accionado accidentalmente.

Seguro Galvanizado Chico para válvula de 3/4" Código 07S0026

Seguro Galvanizado Grande para válvula de 1" Código 07S0021

Resorte. Marca EXTIN-FLAM®

Características: Indispensable para el accionamiento de un extintor.

Resorte de 3/4 para válvula de 3/4"

Código 07S0001

Resorte de 1" para válvula de 1"

Código 07S0006

Sello de Seguridad. Marca EXTIN-FLAM®

Características: Garantiza que el equipo no ha sido utilizado o manipulado. Presentación de 100, 1,000 o 5,000 piezas.

Sello de Seguridad tipo bandera. Marca EXTIN-FLAM®

Características: Diseñado para sujeción de seguro galvanizado, evitando el funcionamiento accidental del extintor y garantizar que el extintor no ha sido operado. Disponible en distintos colores.

Amarillo Código R024A12

Rojo Código R024A18

Azul Código R024A14

Negro Código R024A23

Verde Código R024A16

Vástagos

Características: Permite el accionamiento del extintor.

Manguera de descarga. Marca EXTIN-FLAM®

Características: Componente de un extintor que permite dirigir la descarga del agente a la base del fuego.

Manguera 3/8 corta para extintor de PQS 4.5 kg

Código R009A01

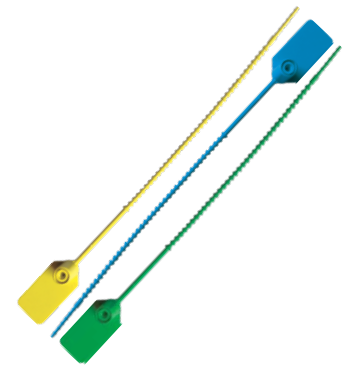
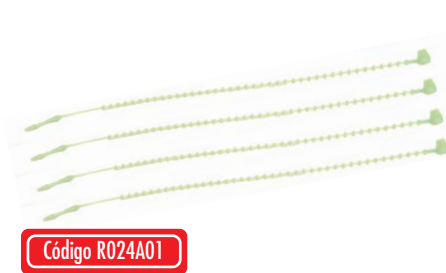
Manguera 3/8 larga para extintor de PQS 6, 9 y 12 kg

Código R009A02

Manguera 1/2 con corneta para Unidad Móvil de 34, 50 y 68 kg

Código R010A01

REFACCIONES



Gabinetes Industriales para Extintor
Marca EXTIN-FLAM®
SOMOS FABRICANTES

Características Generales:

- Fabricados en lámina de acero, calibre 24
- Acabado en pintura electrostática de alta resistencia a la corrosión, color rojo brillante
- Se suministran con puerta, chapa cromada y dos llaves (sin puerta, opcional, sólo para extintor)
- Bisagra continua a lo largo de toda la puerta
- Un año de garantía sobre defectos de fabricación
- No incluye vidrio

Usos:

Son ideales para brindar protección adicional a extintores instalados en comercios, almacenes, fábricas, edificios, estacionamientos y hospitales, entre otros.

GABINETES PARA EXTINTOR

Código N002R01



Código N003R01



Código N004R02



Código N005R02



INFORMACIÓN TÉCNICA

CÓDIGO	MODELO	DESCRIPCIÓN	FONDO	ANCHO	ALTURA	MEDIDA DE VIDRIO
N002R01	E-1	Gabinete para Extintor de 4.5 y 6.0 kg. Sin puerta	21.5 cm	29 cm	67 cm	61 x 24 cm
N003R01	E-2	Gabinete para Extintor de 9.0 y 12 kg. Sin puerta	23 cm	35 cm	80 cm	74 x 30 cm
N004R02	1	Gabinete para Extintor de 4.5 y 6.0 kg. Con puerta y chapa	21 cm	35 cm	72 cm	57 x 21 cm
N005R02	2	Gabinete para Extintor de 9.0 y 12 kg. Con puerta y chapa	23 cm	40 cm	80 cm	65 x 26 cm

Gabinetes Industriales para Equipo de Bombero
Marca EXTIN-FLAM®
SOMOS FABRICANTES

Características Generales:

- Fabricados en lámina de acero, calibre 22; con estructura reforzada en la base al piso, cuenta con regatones de plástico
- Acabado en pintura electrostática de alta resistencia a la corrosión, color rojo brillante
- Cuenta con ventilas laterales, facilitando la ventilación en el interior del gabinete para traje de bombero
- Disponible en medidas para guardar 1, 2, 4 y 6 equipos de bombero
- Un año de garantía sobre defectos de fabricación
- No incluye vidrio

Usos:

Son recomendables para su ubicación en inmuebles que cuentan con brigadas contra incendio como en industrias, comercio, almacenes, fábricas, estaciones de trenes y autobuses, hangares de avión y centrales de bomberos y centros comerciales, entre otros.

Nuestros gabinetes industriales cuentan con un tratamiento químico de desengrase y fosfatizado, aplicando pintura en polvo (electrostática), color rojo brillante, brindando mayor resistencia a la corrosión e intemperie.

GABINETES PARA EQUIPO DE BOMBERO



Código N014R02



Código N015R02



Código N016R02



Código N017R02

INFORMACIÓN TÉCNICA

CÓDIGO	DESCRIPCIÓN	FONDO	ANCHO	ALTURA	MEDIDA DE VIDRIO
N014R02	Gabinete para Un Equipo de Bombero	40 cm	45 cm	180 cm	151 x 26.5 cm
N015R02	Gabinete para Dos Equipos de Bombero	40 cm	67 cm	180 cm	151 x 48.5 cm
N016R02	Gabinete para Tres Equipos de Bombero	40 cm	90 cm	180 cm	151 x 29.5 cm (dos vidrios de esta medida)
N017R02	Gabinete para Cuatro Equipos de Bombero	40 cm	122 cm	180 cm	151 x 45.5 cm (dos vidrios de esta medida)

Gabinetes Industriales para Hidrante
Marca EXTIN-FLAM®
SOMOS FABRICANTES

Características Generales:

- Fabricados en lámina de acero, calibre 24
- Acabado en pintura electrostática de alta resistencia a la corrosión, color rojo brillante
- Se suministran con puerta, chapa cromada y dos llaves
- Bisagra continua a lo largo de toda la puerta
- Un año de garantía sobre defectos de fabricación
- No incluye vidrio

Usos:

Son ideales para brindar protección adicional a hidrantes. Diseñados para almacenar mangueras contra incendio, mediante soporte de despliegue rápido, o únicamente sobre cuna. Según el modelo, también puede almacenarse la manguera de hidrante junto con el extintor portátil, y, de acuerdo a sus necesidades, puede suministrarse para empotrar o sobreponer.

Gracias a su diseño, es posible retirar o colocar la cuna y sus soportes según las necesidades. Estos accesorios están incluidos en el gabinete.

GABINETES PARA HIDRANTE



Modelo 15 M



Modelo 30 M



Modelo 30 ME



Modelo Tipo Libro

INFORMACIÓN TÉCNICA

CÓDIGO	MODELO	DESCRIPCIÓN	FONDO	ANCHO	ALTURA	MEDIDA DE VIDRIO
N007R02	15 M	Gabinete para Hidrante, tipo Empotrar, con cuna	21 cm	50 cm	75 cm	65 x 40 cm
N006R02	15 M	Gabinete para Hidrante, tipo Sobreponer, con cuna	21 cm	50 cm	77 cm	60.5 x 35 cm
N011R02	30 M	Gabinete para Hidrante, tipo Empotrar, con cuna	21 cm	70 cm	88 cm	78 x 60 cm
N010R02	30 M	Gabinete para Hidrante, tipo Sobreponer, con cuna	21 cm	70 cm	88 cm	71 x 55 cm
N013R02	30 ME	Gabinete para Hidrante, tipo Empotrar, con cuna	21 cm	85 cm	88 cm	74.5 x 78 cm
N012R02	30 ME	Gabinete para Hidrante, tipo Sobreponer, con cuna	21 cm	85 cm	88 cm	70 x 71 cm
N009L01	Tipo Libro	Gabinete para Hidrante, tipo Empotrar, con cuna	70 cm	21 cm	88 cm	77.5 x 10.5 cm

Gabinetes Industriales para Hidrante, Modelo 30 M Plus
Marca EXTIN-FLAM®
SOMOS FABRICANTES

Características Generales:

- Fabricados de lámina de acero, calibre 18
- Acabado en pintura electrostática de alta resistencia a la corrosión
- Se suministran con puerta, manija con acabado niquelado y tuerca de seguridad de fácil accionamiento, vidrio templado de 4 mm y etiqueta con la leyenda "HIDRANTE"
- Bisagra continua a lo largo de toda la puerta
- Cuenta con orificios laterales de 3" y un chapetón para ser conectado a la red de hidrante según convenga
- Un año de garantía sobre defectos de fabricación

Usos:

Son ideales para colocarse al sistema de hidrantes instalados en el interior de centros comerciales, oficinas, hospitales, hoteles y comercios entre otros.

GABINETES PARA HIDRANTE 30 M PLUS



Código N010R02



Código N010R09



Código N009I03



Código N008S02

INFORMACIÓN TÉCNICA

CÓDIGO	DESCRIPCIÓN	FONDO	ANCHO	ALTURA	MEDIDA DE VIDRIO
N010R02	Gabinete 30 M Plus, Rojo, Tipo Sobreponer	14 cm	61 cm	92 cm	82 x 51 cm
N010R09	Gabinete 30 M Plus, Rojo, Tipo Empotrar	14 cm	61 cm	92 cm	82 x 51 cm
N010I01	Gabinete 30 M Plus, Blanco, Tipo Sobreponer	15 cm	67 cm	97 cm	82 x 51 cm
N009I03	Gabinete 30 M Plus, Blanco, Tipo Empotrar	14 cm	61 cm	92 cm	82 x 51 cm
N009E02	Gabinete 30 M Plus, Acero Inoxidable, Tipo Sobreponer	15 cm	67 cm	97 cm	82 x 51 cm
N008S02	Gabinete 30 M Plus, Acero Inoxidable, Tipo Empotrar	14 cm	61 cm	92 cm	82 x 51 cm

Gabinetes Industriales para Hidrante, Modelo 30 M Plus
Marca EXTIN-FLAM®
SOMOS FABRICANTES

Gabinete 30 M Plus Rojo con accesorios certificados Internacionales en cuerda NPSH (IPT) Tipo Sobreponer Código N010R06

Gabinete 30 M plus Rojo con accesorios certificados Internacionales en cuerda NST (NH) Tipo Sobreponer Código N010R07

Kit de Accesorios para Gabinete 30 M Plus con Certificaciones Internacionales

Incluye:

- Soporte de despliegue rápido para manguera de hidrante de 1.5" x 30 metros, con certificación internacional
- Manguera de hidrante con certificación internacional de 1.5" x 30 metros con coples de aluminio NPSH ó NH para trabajar hasta 250 PSI de presión
- Válvula Angular de bronce con certificación internacional, de 1.5" Hembra NPT a 1.5" hembra NPT
- Chiflón con certificaciones internacionales, fabricado en bronce, de 1.5" x 100 GPM NPSH ó NH
- Niple caña de bronce doble macho de 1.5" NPT a 1.5" NPSH ó NH para conectar válvula-soporte-manguera
- Accesorio que permite que la manguera sea operada por una sola persona
- Llave de bronce para ajuste de coples de 1.5" a 4"

Kit de Accesorios certificados para manguera de 1.5" x 30 metros, IPT Código N010R04

Kit de Accesorios certificados para manguera de 1.5" x 30 metros, NST Código N010R05

GABINETES PARA HIDRANTE 30 M PLUS



30 M Plus



Accesorios para
30 M Plus

Gabinetes Industriales en Acero Inoxidable
Marca EXTIN-FLAM®
SOMOS FABRICANTES

Características Generales:

Fabricados de lámina de acero inoxidable, calibre 22, acabado espejo o pulido, el cual brinda mejor apariencia, eliminando problemas de desprendimientos de pintura al no contar con ningún recubrimiento. En ambientes húmedos es necesario la aplicación de un pasivante (opcional) por parte del usuario, a fin de mantener las características de durabilidad del acero inoxidable. Para lugares en donde existan condiciones extremas de corrosión (salinidad), este material no es recomendable.

Usos:

Son ideales para brindar protección adicional a extintores portátiles de bajas capacidades e hidrantes instalados en centros comerciales, oficinas, hospitales, hoteles, almacenes y centros de distribución y comercios entre otros. Recomendados en áreas en donde las características del acero inoxidable sean solicitadas.

GABINETES INDUSTRIALES EN ACERO INOXIDABLE



Modelo 1



Modelo 15 M



Modelo 30 M

INFORMACIÓN TÉCNICA

CÓDIGO	MODELO	DESCRIPCIÓN	FONDO	ANCHO	ALTURA	MEDIDA DE VIDRIO
N002101	1	Gabinete para Extintor de 4.5 o 6 kg, tipo Sobreponer	21 cm	35 cm	72 cm	57 x 21 cm
N005102	2	Gabinete para Extintor de 9 o 12 kg, tipo Sobreponer	23 cm	40 cm	80 cm	65 x 26.5 cm
N007102	15 M	Gabinete para Hidrante, tipo Empotrar	21 cm	50 cm	75 cm	60.5 x 40 cm
N006103	15 M	Gabinete para Hidrante, tipo Sobreponer	21 cm	50 cm	77 cm	60.5 x 35 cm
N009102	30 M	Gabinete para Hidrante, tipo Empotrar	21 cm	85 cm	88 cm	74.5 x 78 cm
N008101	30 M	Gabinete para Hidrante, tipo Sobreponer	21 cm	85 cm	88 cm	70 x 71 cm

Portaextintores de Piso en Acero Inoxidable
Marca EXTIN-FLAM®
SOMOS FABRICANTES

Características Generales:

- Fabricado en lámina de acero inoxidable calibre 28, con mica impresa
- Terminado en acabado pulido, espejo o martillado
- Disponible en capacidades para extintor de PQS de 4.5, 6.0, 9.0 y 12.0 kg
- Disponible en capacidades para extintor de CO2 de 5, 10, 15 y 20 libras
- En los modelos 1, 2, 3, 4 y 7, la tapa es tipo domo. No incluyen arena
- Protegen a los extintores de daños y de las condiciones ambientales que puedan afectar su funcionamiento, cumpliendo con lo señalado por la NOM-002-STPS-2010
- Un año de garantía sobre defectos de fabricación

Usos:

Son ideales para brindar protección adicional a extintores portátiles instalados en centros comerciales, oficinas, hospitales, hoteles, almacenes, centros de distribución y comercios, entre otros.

Ningún Portaextintor incluye arena. La Bolsa de arena sílica se vende por separado, en presentación de 800 gramos, con la clave 06R0002.

PORTAEXTINTORES DE PISO



INFORMACIÓN TÉCNICA

CÓDIGO	MODELO	DESCRIPCIÓN
M024E01 / M024P01	1	Portaextintor Cilíndrico de Acero Inoxidable, acabado espejo (o pulido), para extintor de CO2 de 5 libras
M008E01 / M008P01	2	Portaextintor Cilíndrico de Acero Inoxidable, acabado espejo (o pulido), para extintor de 4.5 a 9 kg de PQS
M008M01	3	Portaextintor Cilíndrico de Acero al Carbón, Calibre 28, acabado martillado, para extintor de 4.5 a 9 kg de PQS
M005E01 / M005P01	4	Portaextintor Cilíndrico de Acero Inoxidable, acabado espejo (o pulido), para extintor de CO2 de 10 libras
M007E03 / M007P03	5	Portaextintor Media Luna de Acero Inoxidable, acabado espejo (o pulido), para extintor de 4.5 o 6 kg de PQS
M007E02 / M007P02	6	Portaextintor Cuadrado de Acero Inoxidable, acabado espejo (o pulido), para extintor de 4.5 o 6 kg de PQS
M007E01 / M007P01	7	Portaextintor Cilíndrico de Acero Inoxidable, acabado espejo (o pulido), para extintor de CO2 de 15 o 20 libras

Botiquines de Primeros Auxilios Marca EXTIN-FLAM® SOMOS FABRICANTES

Características Generales:

- Fabricados en lámina de acero, calibre 28
- Incluye manija de alambre galvanizado y porta candado
- Cuenta con protección de fosfatizado, que lo hace más resistente a la corrosión
- Acabado en color blanco, pintura en polvo electrostática de alta resistencia
- Disponible en tamaño: Mini, Chico, Mediano e Industrial
- No incluye medicamentos
- Un año de garantía sobre defectos de fabricación

Usos:

En cada hogar y en todo lugar donde exista concentración de personas debe existir un Botiquín de Primeros Auxilios. Se recomienda ubicarlo en un lugar accesible, conocido por todos y se debe controlar el buen estado y/o caducidad de los materiales incluidos. Este debe ser transportable.

EXTIN-FLAM®

BOTIQUINES



Mini



Chico



Mediano



Industrial

INFORMACIÓN TÉCNICA

CÓDIGO	DESCRIPCIÓN	FONDO	ANCHO	ALTURA
N018S01	Mini	6 cm	20 cm	20 cm
N019S01	Chico	8 cm	25 cm	30 cm
N022S01	Mediano	10 cm	30 cm	40 cm
N023S01	Industrial	12 cm	40 cm	50 cm

Accesorios para el combate de incendios y redes hidráulicas de Fabricación Nacional

Características Generales:

- Fabricados en bronce fundido
- Garantía: Un año

Chiflón de Tres Pasos

Características: Regula el chorro de agua de la manguera. Presentación de 1 ½", 2" y 2 ½". Disponible en cuerda IPT y NST. Galonaje de 80 y 120 GPM

J001101 / J001N01 - 1.5"X80 GPM IPT / NST

J002101 / J002N01 - 1.5"X120 GPM IPT / NST

J003101 / J004101 - 2"X80 GPM IPT

J005101 / J005N01 - 2.5"X120 GPM IPT / NST

Válvula de Globo Angular

Características: Con volante manual para apertura y control de chorro de agua. Presentación de 1 ½", 2" y 2 ½". Disponible en cuerda con entrada Hembra NPT y Salida en NST o IPT Macho.

J009107 - 1.5" H NPT - 1.5" H NPT

J009106 / J009N06 - 1.5" H NPT - 1.5" M IPT / NST

J002E03 - 2" H NPT - 1.5" H NPT

J010106 / J010N06 - 2" H NPT - 1.5" M IPT / NST

J010107 - 2" H NPT - 2" M IPT

J011106 / K011N06 - 2.5" H NPT - 1.5" M IPT / NST

J011108 / J011N08 - 2.5" H NPT - 2.5" M IPT / NST

Válvula de Globo Angular con salida para manómetro

Características: Con volante manual para apertura y control de chorro de agua. Cuenta con salida para colocar un manómetro, para verificar presión en la red contra incendio.

J008N35 - 1.5" H. NPT - 1.5" H. NPT

J008N33 - 2" H. NPT - 1.5" M. IPT

J008N31 - 2" H. NPT - 1.5" H. NPT

J011112 - 2.5" H. NPT - 1.5" M. IPT

Llave Universal

Código J001E01

Características: Fabricada en bronce fundido. Para ajustar coples desde 1 ½" hasta 4 ½".

Toma Siamesa EXTIN-FLAM®

Código J013N08

Características: 4" NPT x 2 ½" NST. Acabado en bronce cromado. Con placa de bomberos, tapones y cadena.

Juego de Tapones de Plástico para Toma Siamesa

Código J008N09

Características: Debido a sus características, disminuye la posibilidad de robo, a diferencia de los fabricados a base de bronce.

Juego de Tapones de Bronce para Toma Siamesa

Código J008N02

Boquilla de 3 pasos con válvula de cierre rápido

Características: Fabricados enteramente en bronce fundido, cuentan con empaque sólido para el sellado hermético aun cuando exista presión de agua, lleva un capuchón de neopreno en la punta para la protección de caídas y golpes. Su terminado es en bronce granallado. Libre de porosidades. Cuenta con válvula de cierre rápido y puede seleccionar la posición. Rosca Entrada (Hembra giratoria): 1 ½" o 2 ½" NST o IPT.

Presión Hidrostática: Trabajo: 150 PSI / Prueba: 300 PSI

J002104 / J002N04 - 1.5" x 120 GPM IPT / NST

J005N04 / J005N06 - 2.5" x 240 GPM IPT / NST

ACCESORIOS NACIONALES



Código J001101



Código J010106



No incluye manómetro



Código J001E01



Código J013N08



Boquilla de 3 pasos



Código J008N09

Accesorios para el combate de incendios y redes hidráulicas de Fabricación Nacional

Características Generales:

- Fabricados en bronce fundido.
- Garantía: Un año

Hidrante de Banqueta Tipo "T" Código L013N12

Características: Con válvulas de compuerta con certificaciones internacionales.

Fabricado en acero cédula 40 sin costura. Acabado en esmalte epóxico color rojo bermellón. Brida de 4", Cuerda NST y 2 salidas de 2 1/2".

Hidrante Doble Brida Código L013N14

Características: Tubo de 4" cédula 40. Doble brida. 2 válvulas de compuerta Giacomini de 2 1/2" con tapón y cadena.

Monitor Tipo Corazón de 1 cremallera Código L013N01

Características: Con giro mecánico a través de volante y cremallera. Brida de 3" o 4"

Monitor Tipo Corazón de 2 cremalleras Código L013N02

Características: Con giro mecánico a través de volante y cremallera. Brida de 3" o 4"

Monitor Tipo Cuello de Cisne Código K013N01

Características: Con giro manual impulsado mediante palanca. Brida de 3" o 4"

Soporte de Despliegue Rápido

Características: Para manguera de Hidrante de 1 1/2", de 15 y 30 m.

J012E02 - 1.5" X 15 MTS

J012E01 - 1.5" X 30 MTS

Llave Universal Pata de Cabra

Características: Permite el suficiente apoyo para operar el ajuste del cople, conexiones o adaptadores desde 1 1/2" hasta 4 1/2", además cuenta con un extremo aplanado en forma de espátula para hacer palanca.

Llave Universal de Bronce Fundido Código J001E10

Llave Universal de Aluminio Fundido Código J001E03

Carrete para Manguera de Hidrante Código J013E01

Características: Con dispositivo giratorio que facilita la operación de la manguera. Disponible para mangueras de 1 1/2", de 15 y 30 m.

Kit Identificador de Cuerdas

Código K015N01

Características: Juego de coples para identificar cuerdas de manguera contra incendio.

Consta de 12 piezas con cuerdas IPT, NPT y NST, en medidas de 1 1/2", 2" y 2 1/2", Hembra o Macho.

ACCESORIOS NACIONALES



Código L013N12



Código L013N14



Código L013N01



Código L013N02



Código K013N01



Código J012E02



Código J001E10



Código J001E03



Código J013E01



Código K015N01

**Accesorios Importados para el combate de incendios y redes hidráulicas Marca GIACOMINI®
DISTRIBUIDORES EXCLUSIVOS**

Características Generales:

- Accesorios importados: Elaborados en bronce y aluminio forjado en acabado pulido y policarbonato de alta resistencia en color rojo
- Cuentan con póliza internacional de Daños y Responsabilidad Civil, por parte del fabricante
- Solicitar catálogo GIACOMINI para ver más modelos disponibles
- Garantía de 5 años por parte del fabricante

CALIDAD

Cumple con Certificaciones Internacionales

Boquilla de Policarbonato Modelo A7BPY002

1 ½", Cuerda IPT, 100 GPM

Código J002115

Boquilla de Policarbonato Modelo A7BPY001

1 ½", Cuerda NST, 100 GPM

Código J002N15

Resistente a temperaturas de 93°

Boquilla de Bronce Modelo A7BY002

1 ½", Cuerda IPT, 100 GPM

Código J001102

Boquilla de Bronce Modelo A7BY001

1 ½", Cuerda NST, 100 GPM

Código J002N05

Con sistema de descarga ajustable

Válvula Angular Modelo A55E

1 ½" - 1 ½" Hembra NPT A55EY001

Código J010N01

Válvula Angular Modelo A55E

2 ½" - 2 ½" Hembra NPT A55EY005

Código J010N02

Válvula Angular Modelo A56E

1 ½" NPT Hembra - 1 ½" Macho NST A56EY001

Código J010N03

Válvula Angular Modelo A56E

1 ½" NPT Hembra - 1 ½" Macho IPT A56EY002

Código J010N04

Válvula Angular de Restricción Modelo A155

1 ½" - 1 ½" Hembra NPT A155Y001

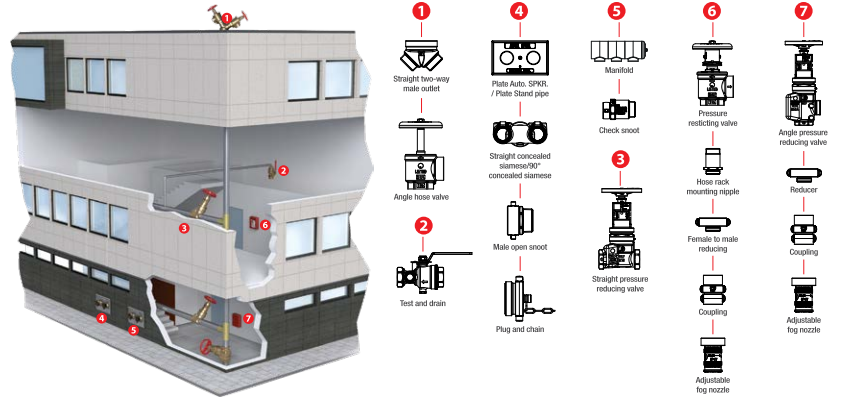
Código J009N14

2 ½" - 2 ½" Hembra NPT 155Y002

Código J009N15

ACCESORIOS GIACOMINI

DIAGRAMA DE INSTALACIÓN DE PRODUCTOS GIACOMINI



Modelo A7BP



Modelo A7B



Modelo A55E



Modelo A56E



Modelo A155

Accesorios Importados para el combate de incendios y redes hidráulicas Marca GIACOMINI®
DISTRIBUIDORES EXCLUSIVOS

Características Generales:

- Accesorios importados: Elaborados en bronce y aluminio forjado en acabado pulido y policarbonato de alta resistencia en color rojo
- Cuentan con póliza internacional de Daños y Responsabilidad Civil, por parte del fabricante
- Solicitar catálogo GIACOMINI para ver más modelos disponibles
- Garantía de 5 años por parte del fabricante

CALIDAD

Cumple con Certificaciones Internacionales

Toma Siamesa Modelo A105Y001

4" NPT x 2 1/2" NST Cromada con placa y tapones

Código J013N09

Fabricada en bronce cromado



Modelo A105

Válvula de Restricción Modelo A156

J009N13 / J009N13 - 1.5" H. NPT – 1.5" M. IPT / NST

J009N17 - 2.5" H. NPT – 2.5" M. NST

Limita el flujo de agua y presión



Modelo A156



Modelo A53

Válvula de Compuerta Modelo A53 X001

2 1/2" Hembra - 2 1/2" Macho NPT con tapón

Código J011N16

Diseñada para permitir una vía de agua ilimitada

Tapón de Policarbonato con cadena Modelo A80P Y001

1 1/2" NST

Código J008N04

Tapón de Policarbonato con cadena Modelo A80P Y011

2 1/2" NST

Código J008N05

Cubre y protege las rosas de salida macho en válvulas de hidrantes

Conexión "Y" Modelo A99 X001

2 1/2" Hembra x 1 1/2" Macho NST con Tapón de

Policarbonato de 1 1/2" NST

Código K004E09

Conexión "Y" Modelo A99 X001

2 1/2" Hembra x 1 1/2" Macho NST

Código K004E03

Bifurcación para dos líneas de flujo de agua



Modelo A99



Modelo A80P

**Accesorios Importados para el combate de incendios y redes hidráulicas Marca AKRON®
DISTRIBUIDORES EXCLUSIVOS**

Características Generales:

- Accesorios importados: Elaborados en bronce, aluminio y latón, según modelo
- Solicitar catálogo AKRON BRASS para ver más modelos disponibles
- Garantía de 5 años por parte del fabricante

CALIDAD

Cumple con Certificaciones Internacionales

Boquilla AKRON Provenger Modelo 1616 con selector de galonaje 1 ½", Cuerda NST, 30-150 GPM

Código K005N13

Máximo desempeño y confiabilidad

Boquilla AKRON Provenger Modelo 4116 con selector de galonaje 1 ½" o 2 ½", Cuerda NST, 60-150 GPM

Código K005N12

Rendimiento y alcance

Boquilla Turbojet con Agarre de Pistola Modelo 1720 Entrada Giratoria de 1 ½", Cuerda NST, 30-125 GPM

Código K002I05

Boquilla Turbojet con Agarre de Pistola Modelo 1733 Entrada Giratoria de 2 ½", Cuerda NST, 125-250 GPM

Código K006I05

Boquilla ultra ligera de chorro directo o neblina.

De fácil operación a varias presiones.

Única con ¡10 años de garantía! por parte del fabricante.

Omega XP Monitor Modelo 3528

Brida de Entrada 4", Salida 2.5 NST, Gasto de 1250 GPM, 200 PSI

Código K013I01

Omega XP Monitor Modelo 3528

Brida de Entrada 3", Salida 2.5 NST, Gasto de 1250 GPM, 200 PSI

Código K013I03

Con mecanismo de cierre único para mantener la posición deseada.

Boquilla de Chorro Maestro Rampage Modelo 4461

Entrada Giratoria de 2 ½", Cuerda NST, 500, 750, 1000 y 1250 GPM

Código K006N15

Galónaje fijo con regulador de chorro diseñado para diferentes flujos. Boquilla con cierre total.

ACCESORIOS AKRON



Modelo 1616



Modelo 4116



Turbojet



Modelo 3528



Modelo 4461

**Accesorios Importados para el combate de incendios y redes hidráulicas Marca AKRON®
DISTRIBUIDORES EXCLUSIVOS**

Características Generales:

- Accesorios importados: Elaborados en bronce, aluminio y latón, según modelo
- Solicitar catálogo AKRON BRASS para ver más modelos disponibles
- Garantía de 5 años por parte del fabricante

**Boquilla Eductora Akrofoam Modelo 4470
Entrada 2.5 NST, con configuración de flujo en 350, 500, 750 y 1000 GPM.**

Con capacidad para aspirar espuma al 1, 3 y 6%.
Boquilla de Galonaje Fijo.



Modelo 4470



Modelo 4475

Boquilla Akrofoam Modelo 4475

De 2.5 NH, con eductor y tubo de succión con gastos de 350, 500, 750 o 1000 GPM, fabricada en aluminio.

Brida Oscilante Modelo 3531

Es capaz de fluir hasta 1500 GPM en un rango de oscilación de hasta 165° y es compatible con la mayoría de los monitores manuales Akron Brass.

- Certificaciones: FM
- Peso: 120 lbs (55 kg)
- Ancho: 21,5 pulg. (546,1 mm)
- Alto: 15,44 pulg. (392,18 mm)
- Profundidad: 16.75 pulg. (425,5mm)



Modelo 3531



Modelo 3095

Eductor Pyrolite R en Línea Modelo 3095

Entrada Giratoria de 1 ½", Cuerda NST 95 GPM. 200 PSI
Código K009E16

Eductor Pyrolite R en Línea Modelo 3250

Entrada Giratoria de 2 ½", Cuerda NST, 250 GPM. 200 PSI
Código K009E15

Con manguera de succión.



Modelo HHPT

**Medidor de Flujo de Trabajo Pesado Modelo HHPT
Código K011N27**

Con bandera de acero inoxidable. Incluye estuche para guardarlo.

**Kit de Medidor de Flujo Modelo AFTK-LK-KIT
Incluye 4 boquillas estándar: 1 ½", 1 ¾", 2" y 2 ¼"
Código K011N31**

Disponibles 15 boquillas diferentes a elegir. Incluye estuche.



Modelo AFTK-LK-KIT

Concentrados Espumantes Contra Incendios
Marca BUCKEYE®
DISTRIBUIDORES EXCLUSIVOS

Características Generales:

- Proveen una rápida extinción y excelente resistencia a la reignición
- Pueden ser utilizados con agua corriente, salada o agua salobre
- Disponibles en presentación de 1 litro, Bidón de 19 l; tambo de 200 l y totem de 1,000 litros, en sus diversos porcentajes, 0.5%, 1%, 3%, 3 x 3%, 3 al 6% y 6%, entre otros
- Almacenados en sus contenedores originales, en la temperatura recomendada por el fabricante, su tiempo de vida útil es de 20 años
- Garantía de 1 año

ESPUMA AFFF, al 6% Modelo 56130
Presentación en Bidón de 19 Litros Código Q010B04

ESPUMA AFFF, al 3 x 3% Modelo 56355
Presentación en Bidón de 19 Litros Código Q014A04

ESPUMA AFFF, al 3% Modelo 56340
Presentación en Bidón de 19 Litros Código Q008B03

ESPUMA AFFF AR, al 3 x 6% Modelo 56385
Presentación en Bidón de 19 Litros Código Q009B04

ESPUMA AFFF 1% Modelo 56330 Código Q008C06

ESPUMA AFFF 3% Modelo 56345 Código Q008C03

ESPUMA AFFF 6% Modelo 56135 Código Q009B02

ESPUMA ARC 3 x 3% Modelo 56360 Código Q014A05

ESPUMA AFFF/ARC 3x6% Modelo 56370 Código Q009C06

ESPUMA PLATINUM CLASE A Modelo 50190 Código Q010B06



CONCENTRADOS ESPUMANTES



Retardantes al Fuego Marca FLAM OUT® DISTRIBUIDORES EXCLUSIVOS

Características Generales:

- Excelente poder retardante de flama e ignifugo
- No genera sales
- Fácil aplicación
- No contiene halógenos, ni metales pesados
- Es amigable con el ambiente

Retardante Madera Virgen Flam Out Maderas 19 Litros

- Excelente penetración y anclaje
- Es un producto en solución listo para usar
- No produce cambio de color
- Supresor de humos

Código Q011A02



Madera Virgen



Madera Tratada

Retardante Madera Tratada Flam Out 500 4 Litros

- Excelente penetración y adherencia
- Gran resistencia mecánica
- Gran durabilidad
- Gran versatilidad de usos y aplicaciones
- Es un producto para exteriores
- Contiene supresor de humos
- No se amarillenta

Código Q011B02



Carbon Shield

Retardante Madera Tratada Agua Flam Out 77 4 Litros

- Excelente penetración y anclaje
- Es un producto en solución listo para usar
- No produce cambio de color
- Supresor de humos
- Versatilidad de usos y aplicaciones

Código Q011B06



Madera Tratada Agua

Retardante Textil Carbon Shield 20 Flam Out Telas 19 Litros

- Es un producto en solución listo para usar
- No produce acartonamiento en las telas
- No produce cambio de color
- Supresor de humos
- Versatilidad de usos y aplicaciones

Código Q012B02



Palapa Exterior

Retardante Palapa Exterior Flam Out 85 19 Litros

Es un impermeabilizante retardante de flama y es resistente a la lluvia, este se debe aplicar solo por el exterior después de haber aplicado y que seque el Flam Out® Ignicel ya que el uso del Flam Out 85® evitará que el Flam Out® Ignicel se deslave.

Código Q013A03

Retardante Palapa Interior Flam Out Ignicel Palapas 19 Litros

Es un sellador impregnante para madera y hojas secas con poro abierto, este producto se aplica tanto en la parte exterior de la palapa, como en la interior de la misma, el principal efecto de este producto es disminuir el grado de flamabilidad del material tratado.

Código Q013A04



Palapa Interior

RETARDANTES AL FUEGO

Detectores de Humo y Gases
Marca FIRST ALERT/BRK®

Características Generales:

- Alarma de 85 decibeles
- Sensor ionizado o fotoeléctrico, según modelo solicitado
- Batería de 9 voltios (incluida)
- Botón de prueba / silenciador
- Detectores autónomos e interconectables
- Garantía de 10 años (no aplica en la pila)
- El detector de gases se conecta directo a corriente

Usos:

Ideales para ser ubicados en residencias, albergues, guarderías, asilos, cuartos de hospital, hoteles, oficinas, consultorios médicos, viviendas multifamiliares, entre otros.

CALIDAD

Cumplen con Certificaciones Internacionales

Detector de Humo

Mod. FG250

Código P007A10

Diseño ligero y compacto, ¡el más económico!

Detector de Humo

Mod. SA 303

Código P007A09

Atractivo diseño. Con apertura de reemplazo de batería.

Detector de Humo

Mod. SA 304

Código P007A02

Con luz que se activa para iluminar el camino y evacuar.

Detector de Humo

Mod. 9120 B

Código P007A05

Sensor iónico. Modelo interconectable con sistema de Alarma. Indicador de cambio de batería

Detector de Gas y Monóxido

Mod. GC 01CN

Código P007A04

Identifica 3 tipos de gases: Monóxido de carbono, Gas LP y Gas Natural. Se conecta directo a la corriente. Botón de prueba / Silenciador

Probador para Detector de Humo

Smoke Sabre

Código P007A20

Probador Universal. Cubre todos los rangos de sensibilidad de detectores de humo.



DETECTORES DE HUMO Y GASES



Mod. FG 250



Mod. SA 303



Mod. SA 304



Mod. 9120 B



Mod. GC 01CN



Smoke Sabre

Luminarias de Emergencia Marca SEGURIMAX®

Luminario de Emergencia 60 leds

Modelo 25922

Código P006A30

Compacta y Ligera. De fácil Instalación. Recargable. Fabricada en Plástico ABS.

Luminario de Emergencia 90 leds

Modelo 28049

Código P006A31

Compacta y Ligera. De fácil Instalación. Recargable. Fabricada en Plástico ABS.

Luminario de Emergencia 400 lúmenes

Modelo 27025

Código P006A32

Compacta y Ligera. De fácil Instalación. Recargable. Fabricada en Plástico ABS. Faros ajustables.

Luminario de Emergencia 1200 lúmenes

Modelo 24707

Código P006A33

Compacta y Ligera. De fácil Instalación. Recargable. Fabricada en Plástico ABS. Faros ajustables.

Luminario de Emergencia 1200 lúmenes Titán IP65

Modelo 26568

Código P006A34

Compacta y Ligera. De fácil Instalación. Recargable. Fabricada en Plástico ABS. Faros ajustables.

Luminario de Emergencia SALIDA SLIM

Modelo 25327

Código P006A36

Compacta y Ligera. De fácil Instalación. Recargable. Fabricada en Plástico ABS. Ahorro de energía. Acompañada de cartas de adhesivos, varios tamaños y 8 opciones en un producto.

Usos:

Ideales para ser ubicados en residencias, albergues, guarderías, asilos, cuartos de hospital, hoteles, oficinas, consultorios médicos, viviendas multifamiliares, entre otros.

CALIDAD

Certificaciones que cumple:

CE



LÁMPARAS DE EMERGENCIA



INFORMACIÓN TÉCNICA

CÓDIGO	FLUJO LUMINOSO	AUTONOMÍA	TIPO DE BATERÍA	DIMENSIONES	PESO
P006A30	120/200 lúmenes	3/6 horas	Litio 3,7 V 1.800 mAh	56x340x27,5 mm	250 g
P006A31	160/300 lúmenes	1:30/3 horas	Litio 3,7 V 1.800 mAh	56x340x27,5 mm	250 g
P006A32	400 lúmenes	3/6 horas	Litio 3,7 V 2500 Ah	225x110x45,5 mm	330 g
P006A33	1200 lúmenes	3 horas	Plomo ácido 6 V 4 Ah	195x223x57,5 mm	1090 g
P006A34	1200 lúmenes	3 horas	Ni-Cd 3.6 V 6 Ah	255x258x68 mm	1150g
P006A36	30 lúmenes	3 horas	Ni-Cd 3.6 V 300 mAh	240x183x21 mm	255g

Las dimensiones en las tablas corresponden a Ancho, Altura y Fondo.

Trajes para Bomberos Profesionales y Brigadistas Industriales Marca FEM S.A.®

Traje para brigadas industriales

Modelo Starlight

Código V011A01

Marca: FEM S.A.

Materiales: Confeccionado con capa externa Nomex IIIA

Tallas: Disponible en tallas de la 38 a la 42 y especiales (36 o más reducidas y de 44 en adelante) sobre pedido

Color: Amarillo (pueden solicitarse otros colores sobre pedido especial)

CALIDAD

Fabricación bajo estándar de calidad ISO 9001

Casco termo moldeado estructural

Modelo LT

Código V004A07

Marca: Bullard

Color: Amarillo estándar (colores bajo pedido especial)

Nuquera incluida

Careta: Poliaralato 4"

CALIDAD

Certificación: NFPA 1971-Última edición

Monja

Modelo Starlight

Código V006A01

Monja inherentemente resistente a la flama para brigadas industriales

Marca: FEM S.A.

Color: Blanco estándar (colores bajo pedido especial)

Construcción: Doble Capa

Material: 20% Nomex 80% Lenzing

CALIDAD

Fabricación bajo estándar de calidad ISO 9001

Guantes

Modelo Starlight

Código V005A01

Guantes de carnaza para brigada industriales contra incendios

Marca: FEM S.A.

Dorso y Palma: Carnaza con tratamiento resistente a la llama

Puño: Kevlar

CALIDAD

Fabricación bajo estándar de calidad ISO 9001

Bota Croydon Rescue

Modelo Rescue

Código V003C04

Marca: Croydon

Material: Caucho

Color: Negro con detalles amarillos

Casquillo: Acero

Suela: Antiderrapante

CALIDAD

Fabricado bajo estándar ISO 9001

Tirantes

Modelo: X

Código V006A03

Modelo: H

Código V006A04

Marca: FEM S.A.

Material: Elástico negro con terminaciones de oscarea color negro

Puntos de sujeción: 8

Ajustadores de altura: Metálicos

CALIDAD

Fabricación bajo estándar de calidad ISO 9001

EQUIPO DE BOMBERO



Traje Starlight

STARLIGHT es el equipo de protección personal sugerido para brigadas industriales contra fuego incipiente. Aquellas formadas para el cumplimiento de la NOM 017 de la STPS. Está construido con materiales inherentemente resistentes a la flama que los hace robustos y resistentes para proteger a sus usuarios.



Casco LT



Monja Starlight



Guantes Starlight



Bota Croydon Rescue



Tirantes X



Tirantes H

Trajes para Bombero Profesionales

Marca FEM SA®

Trajes de bombero con certificación NFPA con registro Internacional MH 14790 para el combate contra incendios estructurales.

La gama de trajes estructurales están diseñados para proteger al bombero de incendios dentro de estructuras. Puede ir dirigido a un cuerpo de bomberos estatal, municipal o bomberos dedicados industriales. Selección de 3 distintos modelos.

Traje de Bombero Profesional

Modelo Command

Código V011D03

Este modelo tiene el corte tradicional americano con disponibilidad inmediata

Manufacturado bajo ISO 9001:2015

Certificación: NFPA 1971-2018

Traje de Bombero Profesional

Modelo Govern

Código V011D04

Modelo con enfoque ergonómico y diversas opciones de configuración.

Manufacturado bajo ISO 9001:2015

Certificación: NFPA 1971-2018

Traje de Bombero Profesional

Modelo Fusion

Código V011D05

Modelo que combina la ligereza en un EPP europeo con lo robusto de un NFPA 1971

Manufacturado bajo ISO 9001:2015

Certificación: NFPA 1971-2018

Hacha y Palas para Bombero

Hacha con Mango de Fibra de Vidrio

Código V007A11

Económica y resistente.

Cuenta con un año de garantía.

Pala Redonda con Mango de Fibra de Vidrio 24"

Código V007A16

Económica y resistente.

Cuenta con un año de garantía.

Pala Redonda con Mango de Fibra de Vidrio 14"

Código V007A13

Económica y resistente.

Cuenta con un año de garantía.

EQUIPO DE BOMBERO



Modelo Command



Modelo Govern



Modelo Fusion



Hacha



Pala de 24"



Pala de 14"

Equipos de Respiración Autónoma 3M™ Scott™**iSCBA** Código V008A04

Marca: 3M™ Scott™

Uso: Equipo ideal para uso industrial. Robusto y resistente. Con un marco ligero

Características Generales: Arnés en forma de marco ligero de acero galvanizado proporciona una estructura y soporte confiables

Regulador E-Zflo reduce resistencia de inhalación

Cilindros disponibles:

- Aluminio 2216psi / 30 minutos
- Carbono: 4500psi / 30 y 60 min

ACSi Código V008A05

Marca: 3M™ Scott™

Uso: Equipo ideal para uso industrial. Construido para las rigurosas exigencias de la industria ofreciendo confort gracias a su arnés ergonómicamente moldeado.

Características Generales: Ergonómicamente moldeado

Placa dorsal Thermoflex ligera y flexible

Correas de arnés acolchadas

Cinturón acolchado de liberación rápida

Regulador E-Zflo reduce resistencia de inhalación

Cilindros disponibles:

- Aluminio 2216psi / 30 minutos
- Carbono: 4500psi / 30 y 60 min

Airpak 75i

Marca: 3M™ Scott™

Uso: Aprobado por NIOSH, diseñado para ofrecer gran durabilidad, confiabilidad, enfocado en bomberos. Cuenta con opciones electrónicas que facilitan la lectura de tu ERA dentro de una intervención, sin distracciones, como una pantalla de visualización frontal (HUD) o para facilitar operaciones RIC puede llevar conexión de aire universal (RIC / UAC) y Sistema de alerta de seguridad (PASS).

Características Generales: Reductores de presión redundantes

Sistema de alarma Vibralert

Sistema PASS

HUD de visualización

Máscara: AV 3000

Arnés: Kevlar

Regulador E-Zflo reduce resistencia de inhalación

Certificación: NIOSH

Cilindros disponibles:

- Aluminio 2216psi / 30 minutos
- Carbono: 4500psi / 30 y 60 min y 5500psi / 60min

AirPak X3 Pro Código V008A06

Marca: 3M™ Scott™

Uso: El AirPak X3 Pro es la evolución de los Equipos de Respiración Autónoma. Construido con sistemas redundantes brindando seguridad extraordinaria y desarrollado para contar con capacidad de telemetría y opciones mejoradas de comunicación

Características Generales: Reductores de presión redundantes

Sistema de alarma Vibralert

Sistema PASS

HUD de visualización

Máscara: AV 3000

Arnés: Kevlar

Regulador E-Zflo reduce resistencia de inhalación

Certificación: NFPA 1982 / 1981

Cilindros disponibles:

- Aluminio 2216psi / 30 minutos
- Carbono: 4500psi / 30 y 60 min y 5500psi / 60min

EQUIPO DE RESPIRACIÓN AUTÓNOMA (E.R.A.)

iSCBA



ACSi



Airpak 75i



AirPak X3 Pro

Equipo de Seguridad para Brigadistas, Vialidad e Industrial

Casacas y Brazaletes para Brigadista

Recomendadas para identificar brigadistas en prácticas o conatos de incendio.

Colores y leyendas sugeridos en el Diario Oficial del DF para brigadistas, rotulados en serigrafía.



Casacas y Brazaletes para Brigadista

Casco de Seguridad Clase "E" Tipo Cachucha

Fabricado en material termoplástico, resistente al impacto. Se surte en colores amarillo, blanco, rojo, naranja y verde; negro, sobre pedido.

Probado en laboratorios de la CFE.



Casco de Seguridad

Cintas Delimitadoras de Áreas

Fabricadas en polietileno, resistentes a la intemperie.

Presentación en rollo de 305 m de longitud y 3" de ancho.



Cintas Delimitadoras de Áreas

Cintas para Delimitar en Pisos

De vinil PVC, con adhesivo especial para uso rudo.

Presentación en rollo de 24 m de longitud y 2" de ancho.



Cintas para Delimitar en Pisos

Camilla Rígida de Madera

Código P001A32

Puede ser utilizada en pacientes con lesiones en columna vertical. Fabricada en 9 capas de triplay de la mejor calidad. Cuenta con rieles para fácil soporte.



Camilla Rígida de Madera

Alarma de Emergencia

Marca Extin-Flam

Código P007A30

Activa una señal auditiva y luminosa con intensidad de 75 dB.

Puede conectar hasta 5 componentes extras de botones, sirenas y estrobos y, a su vez, con más módulos si requiere más cobertura.

Fácil instalación.



Alarma de Emergencia EXTIN-FLAM

Cinta Doble Cara

Código 06K0022

Ideal para fijar o pegar señalamientos de estireno o acrílico cristal. Presentación en rollo de espuma de polietileno blanco de 0.8 mm de espesor, 18 mm de ancho y 32.5 cm de longitud.



Cinta Doble Cara

Silbato de cadena

Código P010A01

Ideal para dirigir tránsitos o simulacros.

Medidas de 25 x 29 x 59 mm.



Silbato de cadena

Equipo de Seguridad para Brigadistas, Vialidad e Industrial

Cono color naranja de PVC con reflejante de 45 cm
Código P004A20

Cono color naranja de PVC con reflejante de 70 cm
Código P004A21

Cono color naranja de PVC con reflejante de 90 cm
Código P004A22

Diseño altamente flexible, con bandas reflejantes.

Trafitambo color Naranja sin reflejante
Código P004A09

Trafitambo color Naranja con reflejante
Código P004A10

Fabricado en polietileno de alta densidad. Medidas de 43 x 109 cm.

Banderola de malla con reflejante
Código P009A01

Banderín para tractocamión
Código P009A02

Malla de alta visibilidad, con bandas fluorescentes y reflejantes.
¡Banderín con retardante a la flama!

Tambos Areneros Contra Incendios Marca EXTIN-FLAM®

Características Generales:

- Fabricados en lámina de acero calibre 20 rodada en frío
- Con tapa incluida para evitar la entrada de humedad abrazadera para colgar pala (no incluida)
- Se pueden usar con arena sílica o de construcción (no incluida)
- Incluyen etiqueta en corte de vinil con leyenda "ARENA CONTRA INCENDIO"
- El tambo portátil cuenta con tapa de bisagra y broche que permite un mejor cerrado
- Los mini tambos cuentan con ruedas de hule macizo de 6", para facilitar su traslado y descarga
- Garantía: Un año

Ideales para proteger estacionamientos, rampas de carga y descarga, zonas de almacenamiento de combustibles, aeropuertos, fraccionamientos, etc.

EQUIPO DE SEGURIDAD VIAL



INFORMACIÓN TÉCNICA

CÓDIGO	DESCRIPCIÓN	CAPACIDAD NOMINAL	ALTURA DE TAMBO	DIÁMETRO DE TAMBO	ANCHO TOTAL	ALTURA TOTAL
N027R03	Tambo con etiqueta	230 litros	88 cm	58 cm	58 cm	88 cm
N027R10	Mini Tambo Portátil	75 litros	60 cm	40 cm	50 cm	92 cm
N027R15	Mini Tambo con columpio	75 litros	61 cm	40 cm	56 cm	95 cm

Fundas para Extintores, Portátiles y Móviles, e Hidrante

Características Generales:

- Fabricadas en poliforro seda, película elaborada con resina de cloruro de polivileno (PVC), soportada con textil poliéster; su formulación y diseño de otorgan atributos necesarios para desempeñarse adecuadamente bajo extremas condiciones medioambientales
- Rotuladas en impresión de serigrafía

Ideales para brindar una protección adicional a las condiciones del medio ambiente o para equipos que no cuenten con un gabinete para su resguardo y estén instalados en el exterior de lugares como: edificios, estacionamientos, hoteles, almacenes, escuelas, terminales de autobuses, etc.

**Funda cubre extintor
Ventana Grande**

Código SK551C18

**Funda cubre extintor
Ventana Chica**

Código SK551C09

**Funda para extintor de
CO2 de 5 y 10 libras**

Código SK551C19

**Funda para extintor de
CO2 de 15 y 20 libras**

Código SK551C20

**Funda para extintor móvil
Estándar**

Código SK551C10

**Funda para extintor móvil
Cartucho Externo**

Código SK551C12

Funda para cubrir hidrantes **Código SK551C11**
Fabricada en material vinil piel orión, cuero artificial o polipiel.

Funda para carrito de hidrante **Código SZ801F15**

**Funda para hidrante
Ventana clara**

Código SK551C13

EXTINFLAM®

FUNDAS PARA EXTINTOR E HIDRANTE



Ventana Grande



Ventana Chica



CO2 de 5 y 10 libras



CO2 de 15 y 20 libras



Para Extintor Móvil



Para Cartucho Externo



Para Hidrantes



Para Carrete



Ventana Clara

Chalecos de seguridad

Chaleco de Seguridad Tela Naranja con Cierre
Modelo RS036 Código P001B09
 100% Poliéster. Cierre de cremallera. 4 bolsillos

Chaleco de Seguridad Malla Poliéster Con Cierre
Modelo RS008
 Malla de punto 100% poliéster. Ligero y transpirable. Bicolor con rayas reflectantes. Cierre de cremallera.

Color Amarillo Código P001B01
Color Naranja Código P001B02

Chaleco de Seguridad Tela
Modelo RS033
 100% Poliéster. Dos franjas verticales amarillas con franja reflectante plateada en el hombro. Banda elástica negra en el lateral.

Color Amarillo Código P001B07
Color Naranja Código P001B08

Chaleco para brigadista Nacional
 Unitalla. Tela de gabardina ligera y resistente. Cuenta con 2 bolsas tipo cargo en la parte frontal inferior. Tiene cierre reforzado. Cuenta con bolsas porta celular y porta radio de lado superior derecho. Bolsa porta libreta de lado superior frontal izquierdo. Tiene cintas ajustables a los costados, lo que permite el ajuste perfecto sin deformación. Tiene una bolsa oculta porta planos en la parte trasera inferior.

Color Blanco Código P001B10
Color Naranja Código P001B11
Color Verde Código P001B12
Color Rojo Código P001B13

CHALECOS DE SEGURIDAD



Modelo RS036



Modelo RS008



Modelo RS033



Nacional

Mantas personales contra Fuego
Marca OUTFIRE®

Características Generales:

- Fabricadas en fibra de vidrio color blanco
- Disponible en estuche de vinil de rápida apertura
- En tubo soporte de PVC solo en medidas de 1x1 m

Gracias a su cómodo diseño se puede colocar en gabinetes de acceso rápido en cocinas, cuartos de máquinas y calderas, guarderías, escuelas, laboratorios, centros de entretenimiento, locales comerciales, aeropuertos, auditorios, embarcaciones, almacenamientos de combustibles, corporaciones de bomberos, etc.

Manta Personal de 1 m x 1 m
Presentación de Tubo
 Cobertura de 1 m²

Código P001A26

Manta Personal de 1 m x 1 m
Presentación de Funda
 Cobertura de 1 m²

Código P001A27

Manta Personal de 1.5 m x 1.5 m
Presentación de Funda
 Cobertura de 2.25 m²

Código P001A24

Manta Personal de 1.8 m x 1.8 m
Presentación de Funda
 Cobertura de 3.24 m²

Código P001A25

CALIDAD

Cubre requerimientos de Normatividad:

- 164.009 de la Guardia Costera Norteamericana (materiales retardantes al fuego)
- Incluida en las especificaciones de MIL-I-24244B



MANTAS PERSONALES CONTRA FUEGO



Tubo de 1m x 1m



Funda de 1m x 1m



Funda de 1.5m x 1.5m



Funda de 1.8m x 1.8m

EXTIN[®]FLAM



FIRST ALERT



FEM S.A.

**¡JUNTOS HACEMOS
LA DIFERENCIA!**



www.extin-flam.com.mx

